

Société Franco-Belge d'Electricité

SOC. AN.

14, Rue de Montigny, 14

C H A R L E R O I

TEL. 1097-2091

C. C. P. 17089

T. S. F.

CATALOGUE GÉNÉRAL

— DES POSTES ET —

PIÈCES DETACHÉES

T A R I F : No. 2

SEPTEMBRE 1951

Société Franco-Belge d'Electricité

SOC. AN.

14, Rue de Montigny, 14

C H A R L E R O I

TÉL. 1097 - 2091

C. C. P. 17089

T. S. F.

CATALOGUE GÉNÉRAL
— DES POSTES ET —
PIÈCES DÉTACHÉES

T A R I F : N o . 2

S E P T E M B R E 1931

SOCIETE FRANCO-BELGE D'ELECTRICITE

SOCIÉTÉ ANONYME

Nous sommes heureux de pouvoir mettre ce catalogue à la disposition de l'amateur de T.S.F. Il y trouvera, outre une description détaillée du matériel de T. S. F. des renseignements utiles pour la construction de récepteurs modernes, d'ensembles d'alimentation pratiques. Une large place a été réservée aux produits de notre grande firme nationale :



dont la réputation est depuis longtemps établie, grâce à la qualité des articles qu'elle fabrique.

CONDITIONS DE VENTE

PRIX : Nos prix s'entendent pour marchandises prises en nos magasins. Les fluctuations du marché peuvent nous obliger à les modifier sans préavis.
Nos tarifs ne constituent donc pas un engagement de notre part.

COMMANDES : Nous ne prenons les commandes d'articles non catalogués ou spéciaux, que sous toutes réserves quant aux prix, aux délais ou aux possibilités de livraison.

PAIEMENT : Nos fournitures se traitent au grand comptant.
Les demandes d'ouverture de compte devront être envoyées par écrit avec toutes références à l'appui.

NOS FACTURES sont payables à Charleroi; nos dispositions sur nos clients ne modifient en rien ce lieu de paiement.

EXPEDITION : Nos marchandises sont expédiées frais d'envoi et d'emballage à charge du client, l'emballage sera crédité s'il nous est retourné, sous la huitaine, franco et en bon état.
Les marchandises voyagent aux risques et périls du destinataire.
Tous les envois se traitent à lettre lue par service spécial dans toute la Belgique.

RETARD : Nous ne pouvons être rendus responsables des retards de livraison. Un retard n'implique donc pas un refus d'acceptation de la marchandise sans préavis.

RECLAMATION : Aucune réclamation n'est admise après 8 jours de la date de la fourniture. Si elle est fondée, bonification en sera faite sur la facture suivante. Passé ce délai, elle ne sera plus examinée.

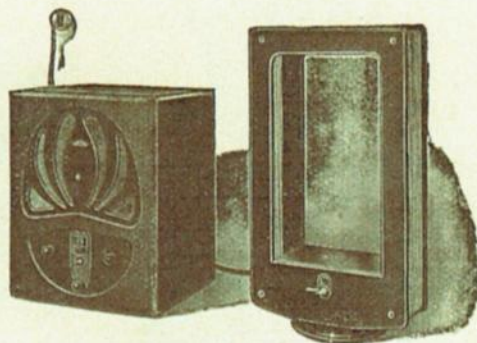
RETOUR : Nous n'acceptons aucun retour de marchandise sans notre accord préalable.

AVIS IMPORTANT : PRIERE DE FORMULER LES COMMANDES AUSSI EXACTEMENT QUE POSSIBLE EN INDIQUANT LES NOMS ET MARQUES DES ARTICLES.

SBR**ONDOLINA 412**

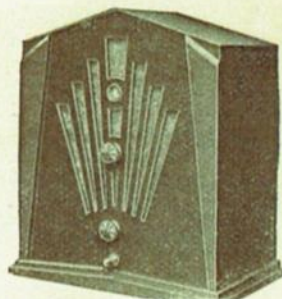
Ensemble récepteur fonctionnant sur antenne et alimenté directement sur le courant du secteur. Toute l'installation est réduite à un coffret de 50 cm. de haut contenant le poste, l'alimentation et le haut-parleur.

Prix de l'ensemble : fr. 3,800

POSTES RECEPTEURS**SUPERONDOLINA 552**

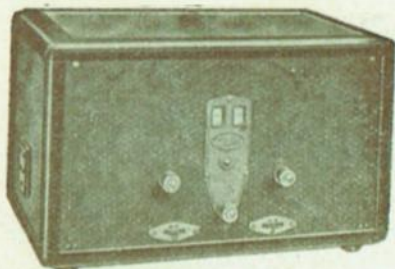
De même conception que l'Ondolina 412, cet appareil présente un avantage supplémentaire : il ne nécessite pas d'antenne ; la réception sur cadre donne plus de facilité et, surtout, plus de sélectivité.

Prix de l'ensemble : fr. 4,350

SBR**ONDOLINA 303**

Le maximum de perfectionnement sous le volume le plus réduit : le poste, l'alimentation et le haut-parleur, sont réunis dans une ébénisterie de 30 cm. de haut. Fonctionne avec petite antenne et sur courant alternatif ou continu.

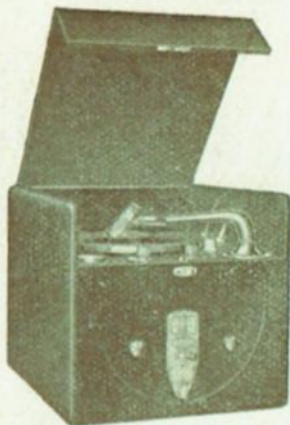
Prix de l'ensemble : fr. 2,500 fr.

SBR**POSTES RECEPTEURS****SBR****ONDOLINA RESEAU**

Poste récepteur de luxe, permettant la réception sur antenne de toutes les stations européennes, avec une puissance inégalée. Complété par un VOXALINA électrodynamique, il permet d'obtenir des réceptions parfaites à tous points de vue.

Prix du poste nu : fr. 4,010

Ondolina batterie : fr. 2,560

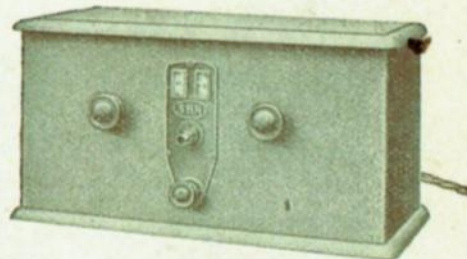
**RADIO - PHONOS**

Une heureuse combinaison du récepteur 412 ou 552 avec un moteur de phono électrique. Ondolina 414 (sur antenne)

Fr. 5,200

Ondolina 554 (sur cadre)

Fr. 6,000

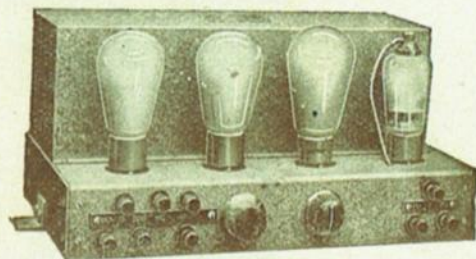
**POSTE****A ONDES COURTES**

Pour la réception des émissions très lointaines faites sur courtes longueurs d'ondes. Le R.O.C. 5 permet également au colonial d'entendre les émissions de la métropole.

Prix du R.O.C. 5 nu : Fr. 2,360

SBR

LES AMPLIFICATEURS

SBR

Divers types d'amplificateurs ont été prévus, qui correspondent aux dimensions des salles à couvrir :

AMPLI 50 WATTS

(pour grandes salles) Fr. 3,800.—

AMPLI 20 WATTS

(salles moyennes) Fr. 1,600.—

AMPLI 75 WATTS

(étage de puissance) Fr. 2,200.—

AMPLI CONTINU

(réseau 110 ou 220). Fr. 1,600.—

INSTALLATIONS D'AMPLIFICATION COMPLETES

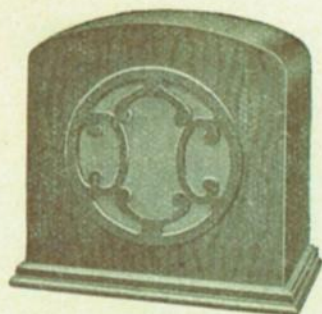
Nos installations complètes comportent un seul meuble de luxe, dans lequel sont groupés l'ampli, le mouvement de phono, le pick-up et le classeur de disques. Le haut-parleur est extérieur.

Installation pour grandes salles Fr. 12,500.—

Installation pour salles moyennes Fr. 8,200.—

Installation à double plateau Fr. 14,900.—

Dans ces prix est comprise la taxe de luxe.



Type 15



Type 16

LES HAUT-PARLEURS

Voxalina

LA MUSIQUE PURE

Ayez un haut-parleur qui fasse valoir les qualités de votre récepteur : les haut-parleurs VOXALINA, créés par la S. B. R., sont le digne complément des appareils récepteurs de cette marque.

TYPE 15

à pôles multiples
acajou ou noyer Fr. 650.—

TYPE 16

trois combinaisons
d'après impédance du poste Fr. 700.—

TYPE 17

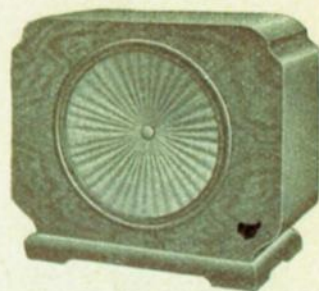
même moteur que type 16
ébénisterie de luxe . . . Fr. 750.—

TYPE 18

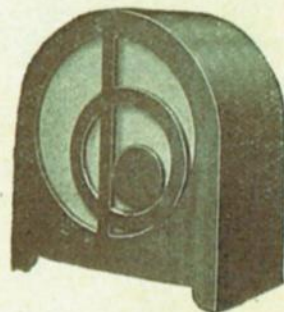
aimant permanent
ébénisterie acajou . . . Fr. 1,000.—

TYPE 22

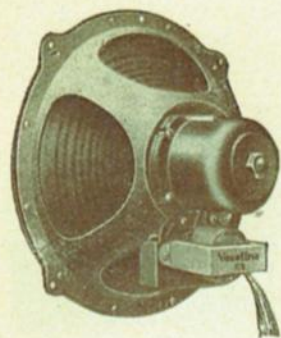
aimant permanent
ébénisterie de luxe . . . Fr. 1,400.—



Type 17



Type 18



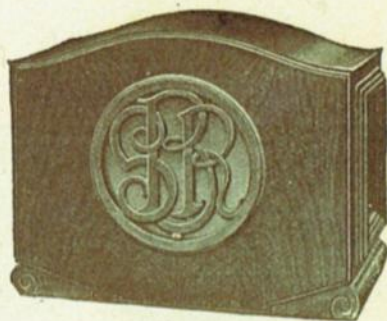
LES HAUT-PARLEURS

Voxalina

LA MUSIQUE PURE

-- SERIE ELECTRODYNAMIQUE --

Rien n'égale les VOXALINA électrodynamiques pour la reproduction tant de la parole que de la musique. L'une et l'autre sont rendues avec leur timbre naturel, sans déformation, quelle que soit la puissance de la reproduction.



VOXALINA K. 9

monté sur écran ou en ébénisterie de luxe.
Il est spécialement recommandé dans les cas où une grande puissance est nécessaire.

Montage sur Ecran

Type 84 EC. 6 volts	1,650.—
86 EC. 110 et 220 v. cont. . .	1,650.—
88 EC. alternatif 110, 130 et 220 volts	2,100.—

Montage Ebénisterie

(chêne ou acajou)	
Type 84 EB. 6 volts	1,650.—
86 EB. 110 et 220 v. cont. . .	1,650.—
88 EB. 110, 130 et 220 v. alternatif	2,100.—

Moteur nu

Type 84, 6 volts	1,050.—
86, 110 et 220 v. continu . .	1,050.—
88, altern. 110, 130, 220 v. .	1,500.—

VOXALINA K. 5

monté sur écran ou en ébénisterie de luxe,
d'un diamètre plus réduit que le K. 9, il
est le haut-parleur idéal, pour appartement.

Montage sur Ecran

Type 80, 110 et 220 v. continu .	1,200.—
82, 110, 130, 220 altern. . .	1,550.—

Montage Ebénisterie

Type 80, 110 et 220 v. continu .	1,200.—
82, 110, 130 et 220 v. alt. .	1,550.—
Groupe d'excitation	350.—

PIECES DETACHEES



TRANSFOS M. F.

Enfermés dans un capot cylindrique, munis de 4 bornes de raccordement, ils sont d'un encombrement très réduit.

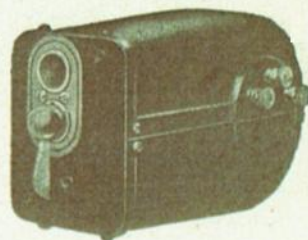
Transfo d'entrée :
Tesla fr. 70.—
Transfo de liaison :
entre étages ... fr. 65.—



NOUVEAU GROUPE OSCILLATEUR

Couvre une gamme plus grande sans risque de blocages désagréables au début de la gamme. Permet d'obtenir un maximum de puissance sur toute l'étendue de chaque gamme.

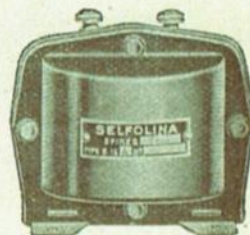
Fr. 95.—



GROUPE DE SELFS COMBINEES

Présentation extrêmement élégante et simplicité d'emploi remarquable.

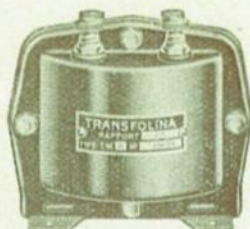
Multiselfs A ou B ... 175.—
(circuits d'antenne).
Transfoselfs D 185.—
(pour circuits couplés).
Sans capot : 30 fr. en moins.



SELS DE CHOC SELFOLINA

S 16A fr. 85.—
Filtre courant plaque redressé.
S 16D 95.—
Filtre continu 220 V.
S 16E 90.—
Redressement oxymétal.
S 16X 110.—
Montage amplification.
S 16Y 105.—
Montage spécial amplification.
Selfolina M 30 85.—
Alimentation des lampes :
4 volts.

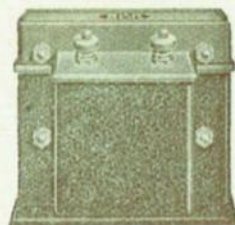
PIECES DETACHEES



TRANSFOS B. F.

Ce sont les qualités exceptionnelles de ces accessoires qui ont fait l'énorme succès des récepteurs S. B. R.

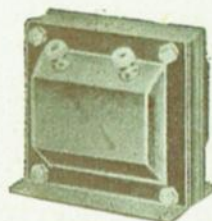
T 16A	R. 1/2.5	fr.	115.—
T 16D	R. 1/5		125.—
T 16J	R. 1/8		125.—
T 16B	R. 1/1		95.—
T 16	R. 10/1		95.—
T 16G	R. 1/4.4		125.—
T 16L	R. 1/3.3		120.—
T 16H	R. 1/1.1		115.—
T 16E	R. 3/1.1		115.—



TRANSFOLINA JUNIOR

A été spécialement étudié pour obtenir un grand coefficient d'amplification tout en évitant la déformation aussi bien dans les basses que dans les aiguës

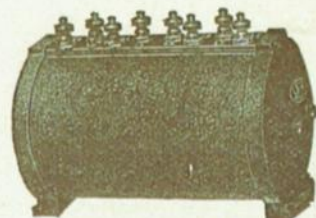
1 à 3	fr.	85.—
1 à 5		90.—
1 à 1		75.—



TRANSFOLINA 573

Etudié de façon à prolonger encore vers les notes plus aiguës sa caractéristique rectiligne. Encombrement très réduit.

1 à 1	fr.	58.—
1 à 3		62.—
1 à 5		65.—

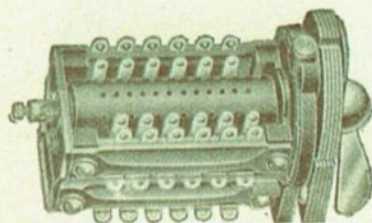


GROUPE 2 B. F.

Composé de deux transfos B.F., l'un au rapport 1/5, l'autre au rapport 1/3, il possède les qualités de ces derniers et permet une simplification notable du câblage.

Fr. 175.—

PIECES DETACHEES



**COMBINEURS
S. B. R.**

D'une réalisation des plus robustes, ils permettent d'obtenir une extrême simplicité de manœuvre.

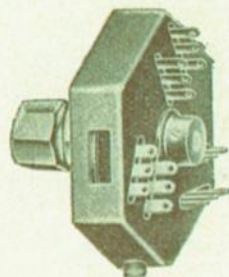
4 lames	fr 45.—
6 »	60.—
12 »	75.—
11 »	70.—
16 »	95.—



**COMBINEUR CADRE
S. B. R.**

Ce montage permet de brancher automatiquement les quatre enroulements du cadre et permet d'utiliser la totalité des spires du bobinage sur toutes les gammes.

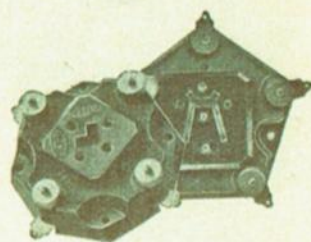
Fr. 48.—



**COMBINEUR
A DISQUE**

Conçu pour éviter l'encombrement trop grand tout en conservant les qualités qui ont fait la réputation des combineurs S. B. R.

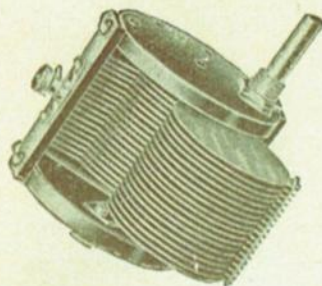
Fr. 75.—



SUPPORTS DE LAMPES

Type 4 broches fr. 15.—
Type 5 broches ... 17.—
pour lampes à 2 grilles.
Type élastique 5 br. 17.—
pour lampes réseau alimentées directement sur secteur.

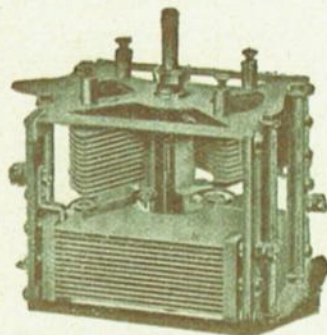
PIECES DETACHEES



**CONDENSATEURS
T 30**

Représentent un progrès
énorme sur les modèles
présentés jusqu'à ce jour,

1/1000 mfd	fr.	70.—
0.6/1000 »	65.—
0.3/1000 »	60.—
2 × 0.6/1000 »	95.—
0.2/1000 »	60.—



**CONDENSATEURS
A AXE ISOLE**

Un accessoire tout à fait
perfectionné, véritable
pièce de précision

CYCLOLINA		
0.6/1000 fr.	140.—
0.3/1000	120.—
LAMBDA LINA		
1.2/1000 fr.	140.—
0.6/1000	120.—
0.06/1000	80.—



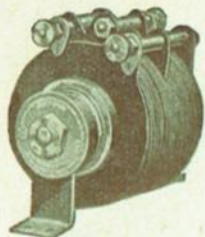
**DEMULTIPLICATEUR
SIMPLE 668**

Composé d'une embase
en tôle emboutie avec
démultiplicateur à fric-
tion. Cadran en celluloïd
pouvant être éclairé. Peut
être utilisé avec un con-
densateur de n'importe
quel type. Fr. 75.—



**DEMULTIPLICATEUR
DOUBLE 679**

Un ensemble groupant
deux T 30 et un 3° élé-
ment quelconque. Deux
cadran en celluloïd pou-
vant être éclairés. Pla-
quette très élégante se
plaçant sur le panneau
avant du récepteur. Fr. 95



OXYMETAL

Le procédé OXYMETAL donne la meilleure solution au problème de l'alimentation du poste : il permet de réaliser le redressement du courant alternatif d'une façon simple, sans organes délicats, sans pièces mobiles, sans contact et sans pièces nécessitant des remplacements ou de l'entretien.

BOITE D'ALIMENTATION

M 30 pour l'alimentation directe sur réseau alternatif de tout récepteur à 6 lampes ou moins	fr.	1,600
Tension anodique	980

CHARGEURS D'ACCUS

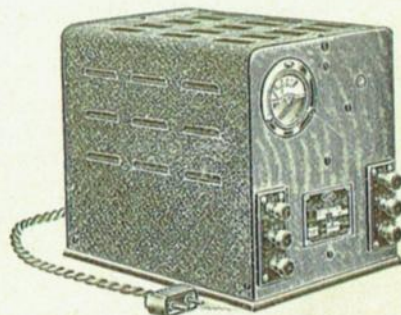
4 volts, 0,2 ampères	fr.	235
4 volts, 0,5 ampères	375
120 volts, 50/70 mA	615
Simultané 4 et 120 volts	950

GROUPES D'EXCITATION

Type E O 4-2-2	fr.	450
Type E O 4-2-1 pour électrodynamique Hegra	375
Type E O A 3	450

CELLULES OXYMETAL

	Fr.		Fr.
Mx 4-2-1, 4/6 v., 0.200 amp.	90	G.B. 1, 45 volts, 0.050 amp.	165
Px 4-2-1, 4/6 v., 0.500 amp.	125	RS 2-36-1, 120 v., 0.050 amp.	170
Px 4-2-2, 4/6 volts, 1 amp.	210	HT 1, 200 volts, 0.100 amp.	820
Px 4-2-4, 4/6 volts, 2 amp.	410	HT 2, 350 volts, 0.100 amp.	1630
A 3, 9 volts, 1 amp.	235	HT 3, 120 volts, 0.020 amp.	235
A 4, 9 volts, 2 amp.	400	HT 4, 180 volts, 0.030 amp.	375
R 4-4-2, 12 volts, 1 amp.	410		



SBR

MONTAGES D'AMATEURS

SBR

Les pièces détachées S. B. R. permettent à l'amateur de construire lui-même des appareils récepteurs munis des derniers perfectionnements.

La précision apportée dans la fabrication et le contrôle des pièces permettent de garantir le succès le plus complet à l'amateur, même débutant.

Les schémas que l'on trouvera plus loin ont été étudiés de façon à supprimer toutes difficultés dans le montage, et à réduire le câblage au minimum.

Nos services techniques, de même que le Bureau d'Etudes de la S. B. R., sont d'ailleurs à la disposition des amateurs qui éprouveraient une difficulté quelconque dans le cours du montage.

SBR

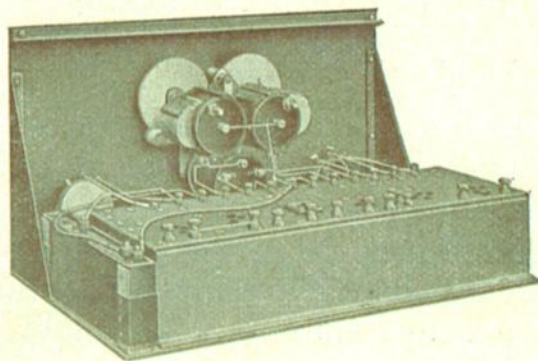
BIG-SIX 31

SBR

Type du récepteur « Changeur de fréquence » à six lampes, réception sur cadre. — Le câblage est réduit à quelques connexions, grâce au bloc complet MBF, qui comporte la détection, la moyenne et la basse fréquence.

DETAIL DES PIECES NECESSAIRES AU MONTAGE

1 transfo B. F. type 573 1/5 . . .	65.—
1 transfo B. F. type 573 1/3 . . .	62.—
2 transfos M.F. à 65 fr.	130.—
1 tesla	70.—
1 capacité fixe 2 MF .	24.—
3 capacités fixes 0,1 MF à 11 fr. . .	33.—
1 capacité fixe 0,15/1000	12.—
1 capacité fixe 1/1000	12.—
1 capacité fixe 2/1000	15.—
1 résist. 250.000 ohms	6.50
1 résistance 5 még. .	6.50
1 résist. 10.000 ohms	6.50
2 résistances 50.000 ohms à 6 fr. 50	13.—
5 sup. de lamp. ordin. à 15 fr.	75.—



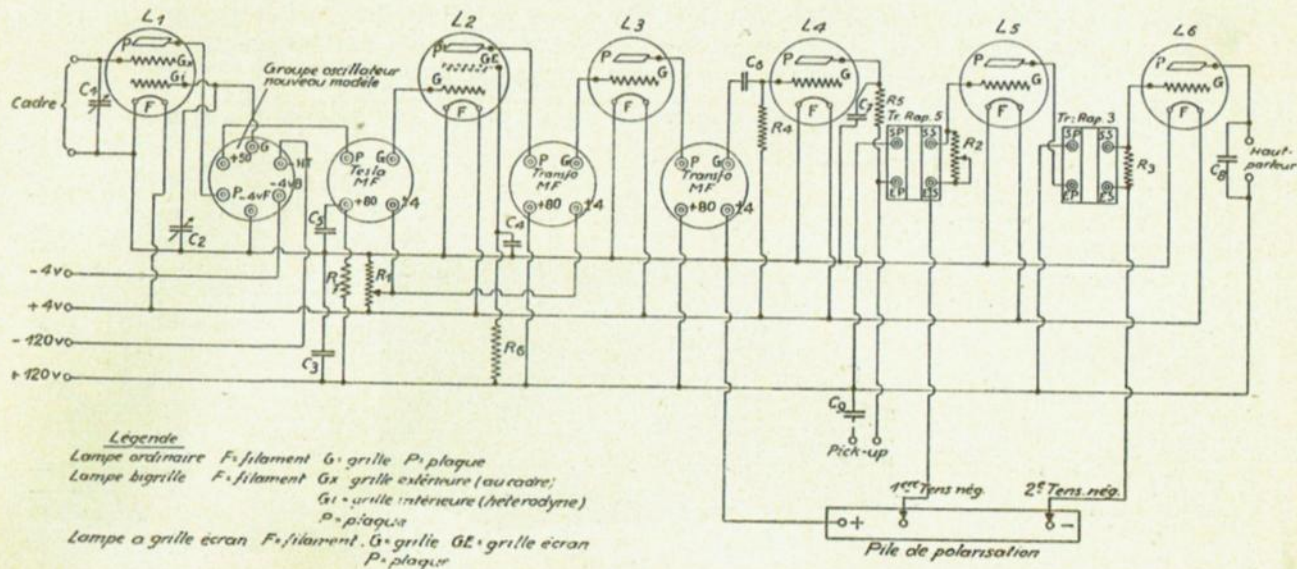
1 sup. de lamp. bigr.	17.—
1 pan. bakél. découpe	70.—
2 condensateurs T. 30, 1/1000 à 70 fr. . .	140.—
1 démult. double 679.	95.—
1 groupe oscillateur .	95.—
1 potentiom. 1500 oh.	38.—
1 contrôleur de puis.	95.—
2 bout. hexag. à 7 fr. 50	15.—
2 gr. équerres p. fixat. du panneau avant sur le fond à 12 fr.	24.—
2 pinc. s pour pile de polarisat. à 4 fr. 25	8.50
1 pile de polar. 15 v.	23.—
1 plaque à bornes . .	40.—
7,50 m. de fil étamé .	4.80
6 vis avec écrous . .	1.50

Les vis et écrous pour fixation des organes sur le panneau de fond n'ont pas été prévus dans la nomenclature

ci-dessus, pour permettre à l'amateur de réaliser le montage de son choix.

BIG-SIX 31

Schéma de disposition théorique
du Big-Six 1934



SBR

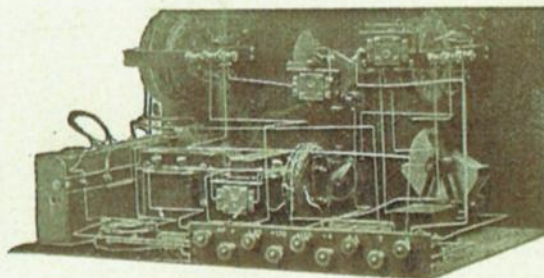
R. T. A. 4.

SBR

Récepteur à 4 lampes sur antenne. Puissance et sélectivité parfaites; des milliers de R.T.A. 4 ont été montés ces dernières années par les amateurs belges, auxquels ils donnent toute satisfaction.

DETAIL DES PIECES NECESSAIRES AU MONTAGE

4 supports de lampes anti-vibrateurs . . .	60.—
1 rhéostat de chauffage . . .	26.—
2 condensateurs variables « T 30 », 1/1000 mfd . . .	140.—
1 groupe « Multiselfs », type B	175.—
1 groupe « Transfo selfs », type D	185.—
1 transfo « Transfolina » Junior, rap. 1/5 . . .	90.—
1 transfo « Transfolina » Junior, rap. 1/3 . . .	85.—
1 réacteur S.B.R. « T 30 » 0.2/1000 mfd . . .	60.—
1 self d'accrochage couplée S. II, 12 . . .	40.—
2 résistances Océlit 250.000 ohms . . .	13.—



1 capacité fixe S. B. R., 2/1000 mfd	15.—
1 résistance Océlit 5 mgh	6.50
1 capacité fixe 2 mfd 0.1/1000	24.—
1 capacité fixe 2 mfd	24.—
1 capacité fixe 0.15/1000 mfd . . .	12.—
1 plaque à bornes	45.—
1 pile de polarisation de 0 à 15 v.	23.—
2 démultiplicateurs S.B.R. . . .	170.—
1 boîte à pile	35.—
1 tôle perf. et craquelée . . .	75.—
Fil spécial pour connexions, vis, écrous, etc. . .	25.—

Total. 1,316.50

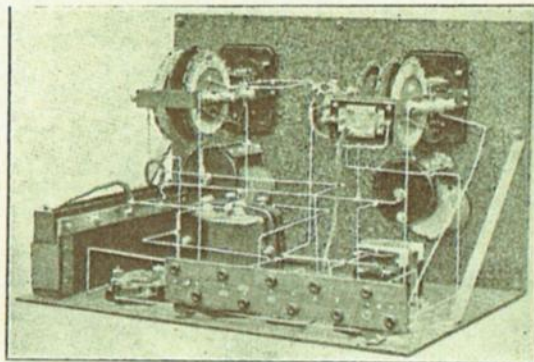
- ① 4 supports de lampes antibugatoires SBR. ② 1 chéostat. ③ 2 lambdasalins SBR avec
Rég. de 2000. ④ 1 multiusef SBR. type B. ⑤ 1 multiusef SBR type D. ⑥ 1 tranofolina Junier
SBR. avec Rég. rapport 1/5. ⑦ 1 tranofolina Junier SBR. avec Rég. rapport 1/5. ⑧ 12 cadence SBR.
⑨ Siff. à accordeage SBR. ⑩ 2 révolutions force de 250 000 shrim. ⑪ 1 capacité fixe SBR de 200.
⑫ 1 révolution de 50. ⑬ 1 capacité fixe SBR de 200. ⑭ 1 capacité fixe de 2 mfd. ⑮ 1 capacité
fixe SBR de 2000. ⑯ 1 plaque de bronze SBR. ⑰ 1 pile de polacoïtion de 0 à 15 volts.

R.T.A. 3

Ce récepteur à trois lampes, sur antenne, possède cet avantage appréciable d'être d'un prix de revient très réduit. Il a néanmoins, toutes les qualités de — puissance, de sélectivité et de fidélité de reproduction indispensables. —

NOMENCLATURE DES PIECES NECESSAIRES A LA CONSTRUCTION DU R.T.A. 3

- 3 supports de lampes antivibratoires S.B.R.
- 1 condensateur variable d'antenne S.B.R., T.30, 1/1000.
- 1 condensateur var. : secondaire S.B.R., T.30, 0,6/1000.
- 1 multiself S.B.R., type B.
- 1 transfo self S.B.R., type D.
- 1 résistance Océlit de 5 mgh
- 1 potentiomètre de 1,500 ohms.

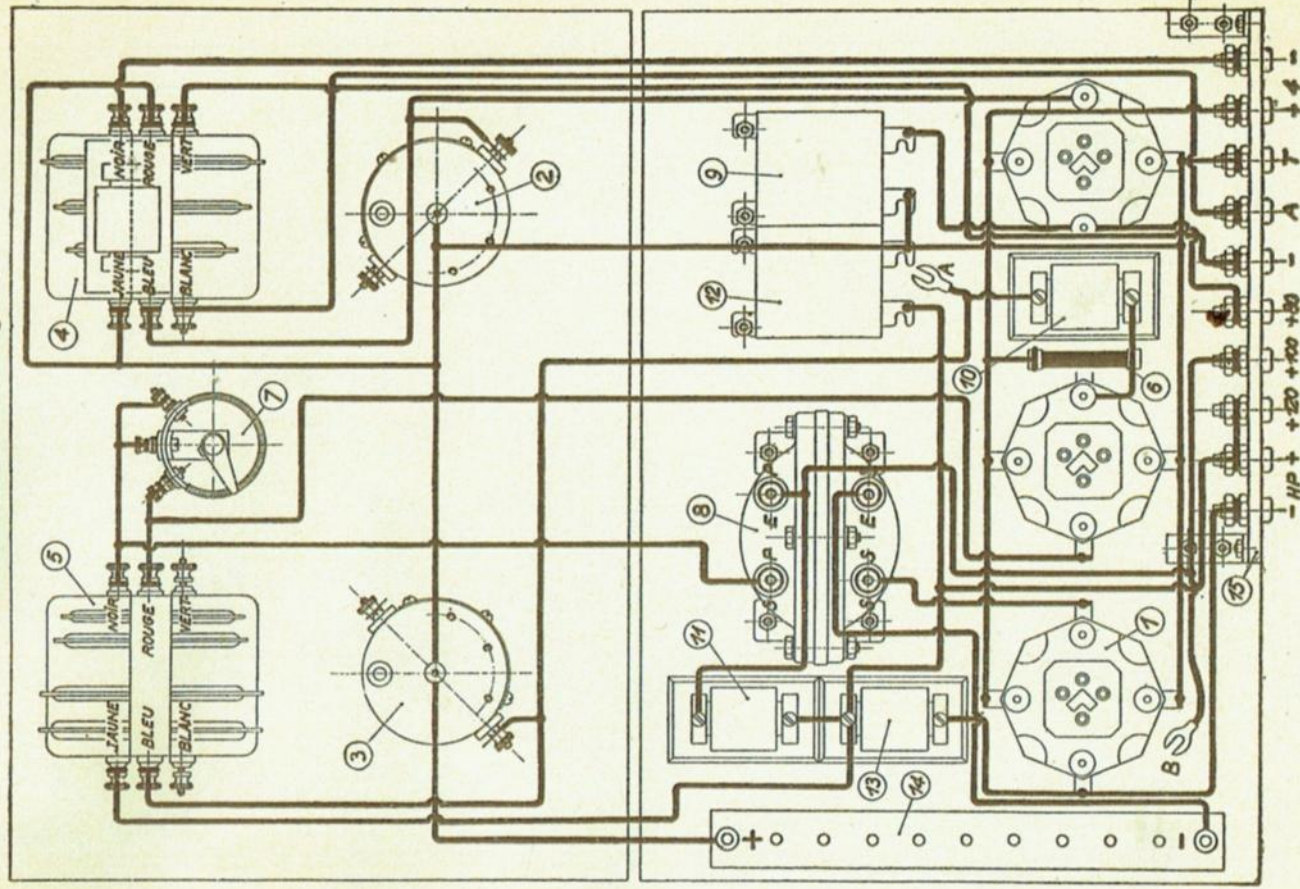


- 1 transformateur Transfolina S.B.R., rap. : 1 à 5.
- 1 capacité fixe de 0,1 mfd.
- 1 capac. fixe S.B.R. de 0,2/1000.
- 1 capacité fixe S.B.R. de 1/1000.
- 1 capacité fixe de 2 mfd.
- 1 capacité fixe S.B.R. de 4/1000.
- 1 pile de polarisation de 15 volts
- 1 plaquette à bornes S.B.R.
- 2 boutons démultiplieurs.

La broche A sera reliée à la borne supérieure de la lampe à grille écran (L 1).
La broche B sera reliée à la borne se trouvant sur le côté de la lampe tri grille de basse fréquence (L 3).

R.T.A.3~ Récepteur 3 lampes amateur.

Schéma de câblage.

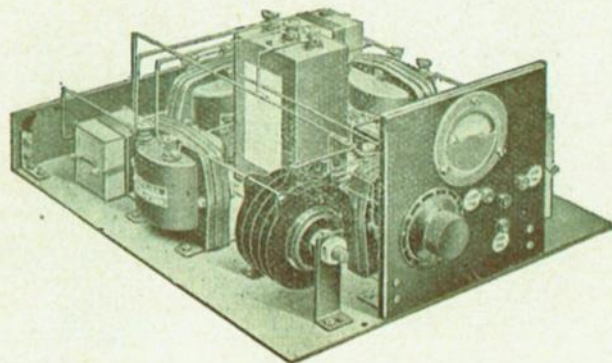


SBR**BOITE M 30****SBR**

Grâce aux cellules OXYMETAL, l'amateur peut réaliser très aisément ce montage, qui lui permet d'alimenter son poste directement sur le courant alternatif du secteur. Il pourra ainsi faire de son poste, un véritable récepteur-réseau.

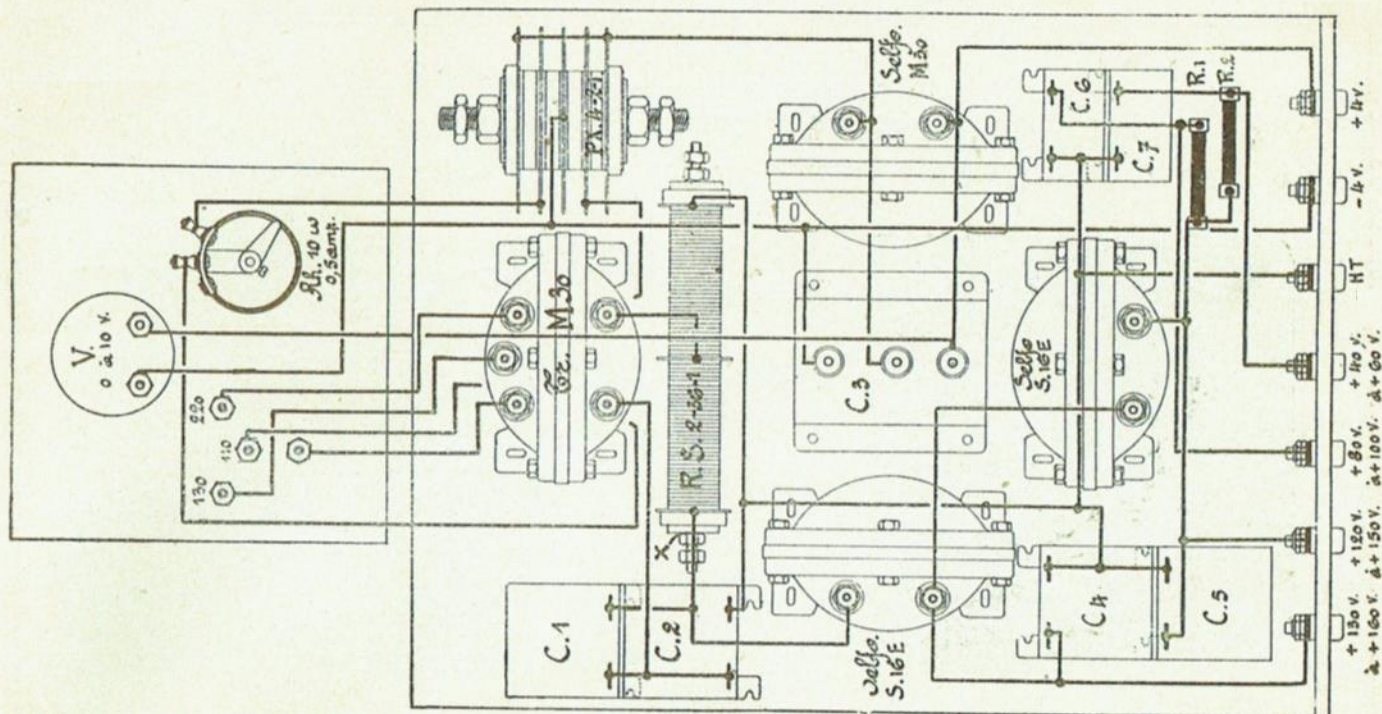
DETAIL DES PIECES NECESSAIRES AU MONTAGE

Transfo réseau	
M. 30 . . .	150.—
Selfolina spéciale	
M. 30 . . .	85.—
Cellule oxy métal	
P. X. 4-2-1. .	125.—
Cellule oxy métal	
R. S. 2-36-1 .	170.—
Condens. électrol.	
2 x 2.000 mfd .	275.—
Résist. Wireless	
10 ohms . . .	26.—



Océlit 12,500 oh.	6.50
Océlit 25,000 oh.	6.50
2 selfolina S. 16 E.	
à 90 fr. . . .	180.—
4 condens. 4 MFD	
à 45 fr. . . .	180.—
2 cond. 2 MFD,	
à 24 fr. . . .	48.—

Total. 1,252.—



V. 0 à 10 v. = Voltmètre gradué de 0 à 10
Rh. 10 w. 0.5 amp. = Rhéostat de 10 ohms
0.5 amp.

C1. = capacité fixe de 4 mfd.
C2. = capacité fixe de 4 mfd.
C3. = condensateur électrolytique de
2 x 2,000 mfd.

C4. = capacité fixe de 4 mfd.
C5. = capacité fixe de 4 mfd.
C6. = capacité fixe de 2 mfd.
C7. = capacité fixe de 2 mfd.
Tr. M30 = Transfo réseau S.B.R. type M30.
S. 16E = Selfolina S.B.R. type S 16E.
Self M30 = Selfolina S.B.R. type M30.

PX. 4.2-1 = Cellule oxymétal type PX
4.2-1 - 4 volts 0.5 amp.

RS. 2-36-1 = Cellule oxymétal type RS.
2-36-1 - 120 volts 50 milliamp.

(La lettre X indique la polarité : rondelle
rouge ou croix).

R1. = Résistance Océlite de 12,500 ohms.

R2. = Résistance Océlite de 25,000 ohms.

Les postes-récepteurs " TRIALMO ,,

LE « TRIALMO POUR TOUS »

(Fabrication exclusivement belge)



TYPE 410, pour réseau ALTERNATIF : 110, 130, 220 volts.

TYPE 411, pour courant CONTINU de 200 à 240 volts.

PRIX : FR. 3,250 pour l'INSTALLATION COMPLETE EN ORDRE DE MARCHE, comprenant :

Le poste, les cinq lampes réseau (y compris la redresseuse) le diffuseur électromagnétique de premier ordre, spécialement conçu pour l'appareil, et l'alimentation intégrale sur le réseau, le tout réuni dans un meuble en noyer ciré.

Le « TRIALMO POUR TOUS » est l'appareil populaire par excellence. Il force l'admiration des connaisseurs par :

1. Sa construction intérieure due à la compétence des laboratoires TRIALMO;
2. Son fonctionnement simple et sûr (commande unique, réglage instantané);
3. Sa réception très puissante, pouvant faire marcher plusieurs haut-parleurs;
4. Sa sélectivité, sa pureté et sa fidélité de reproduction;
5. On peut l'employer comme amplificateur de phono, une prise de pick-up étant prévue;
6. Il est pourvu d'une lampe grille-écran, empêchant toute réaction dans l'antenne;
7. Il ne contient aucune cellule oxymétal, aucun accu-tampon, aucune pile de polarisation.

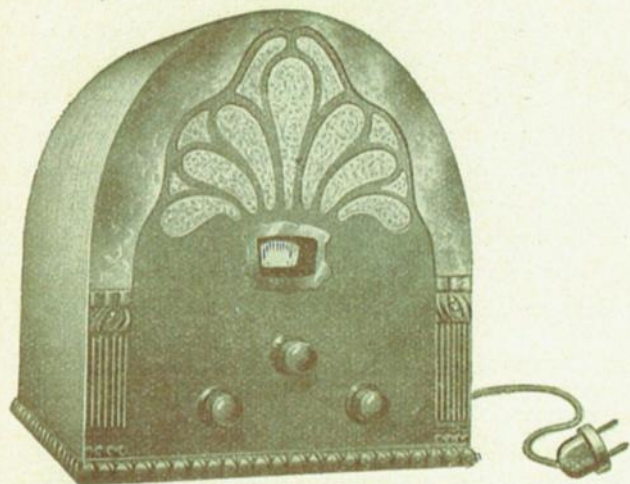
C'est un poste-réseau intégral d'un excellent rendement et d'un prix très modique pour l'appareil qu'il comporte.

GARANTIE FORMELLE : Tous les appareils TRIALMO sont accompagnés d'un bon de garantie absolument formelle. De plus, les DEPLACEMENTS DES INGENIEURS de TRIALMO se font ENTIEREMENT GRATUITS durant la garantie.

Les postes-récepteurs "TRIALMO,,

LE TRIALMO 520, TYPE AMERICAIN

(Fabrication exclusivement belge)



fréquences à grille-écran; aucune réaction). pureté et fidélité de reproduction; détectrice de puissance; est équipé d'un HAUT-PARLEUR ELECTRODYNAMIQUE; amplification de puissance toute particulière.

Cet appareil de luxe, formant un tout complet, comprend :

1. Le poste-récepteur se composant de :

- a) six lampes réseau, dont 3 haute-fréquences à grille-écran;
- b) l'alimentation totale sur le secteur alternatif (110, 130, 220 et 240 volts;

2. UN HAUT-PARLEUR ELECTRODYNAMIQUE minutieusement étudié et particulièrement approprié pour le poste TRIALMO 520 dont il fait corps.

PRIX IMPOSE : FR. 4,250 pour l'INSTALLATION TOUTE COMPLETE réunie dans un superbe petit meuble ovalisé en noyer poli-mat et patiné.

LE TRIALMO 520 AMERICAIN

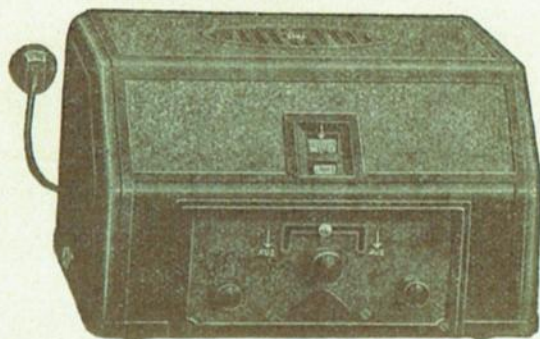
comporte toutes les qualités des meilleurs récepteurs américains, avec, comme avantage supérieur, qu'il élimine complètement les inconvénients des appareils américains; c'est-à-dire, qu'il permet de prendre toutes les grandes ondes aussi bien que les petites; il annihile le plus possible les parasites, et il fonctionne sur tous les réseaux alternatifs. De plus, le TRIALMO 520 type AMERICAIN, supprime totalement toute réaction.

Les PRINCIPALES QUALITES DU TRIALMO AMERICAIN sont :

Récepteur de luxe pour l'écoute des postes même très éloignés; fonctionnement très simple : commande unique, réglage instantané; Réception puissante, grande sensibilité et très grande sélectivité (3 haute-fréquences à grille-écran; aucune réaction). pureté et fidélité de reproduction; détectrice de puissance; est équipé d'un HAUT-PARLEUR ELECTRODYNAMIQUE; amplification de puissance toute particulière.

S 35 W

S. A. B. A.



LE VAINQUEUR

RECEPTEUR avec deux TUBES à GRILLE ECRAN et TRIGRILLE de PUISSANCE. Sur SECTEUR ALTERNATIF

Le Récepteur d'aujourd'hui et de l'avenir. Récepteur universel de haute Classe, spécialement construit pour capter de façon parfaite les stations lointaines aussi bien que les stations rapprochées. Son étage détecteur à grille écran le rend particulièrement propre à recevoir les stations à grande puissance dont la construction est à l'étude et qui fonctionneront prochainement. L'usage à cet effet d'un tube détecteur à grille écran évite toute distorsion due à une saturation du tube.

PRINCIPE. Etage haute fréquence, étage détecteur et étage basse fréquence, tous trois à grille écran et soigneusement faradisés.

TUBES 2 Telefunken RENS, 1204, 1 Telefunken RES 164; Redresseuse Philips 506 ou Telefunken RGN 1054.

CARACTERISTIQUES. Reproduction des disques; l'amplification est bien étudiée pour cet usage. Elle est suffisante pour des locaux privés, de grandes dimensions et même pour des locaux publics.

PUISSANCE. La puissance de sortie effective avec tube RES 164 atteint au moins 1 Watt et suffit, dans la majorité des cas. Elle peut d'ailleurs être réglée à volonté par la réaction.

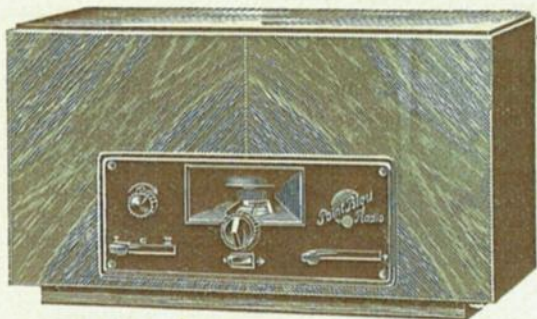
POIDS net environ 11 kg. — **DIMENSIONS** : 40 x 19 x 29 cm.

L'aspect élégant du S 35 s'harmonise parfaitement à tous les intérieurs.

PRIX

Le récepteur S 35 W avec ampoule et deux fusibles	Fr. 2,350.—
Licence belge	100.—
Le jeu de tubes	604.—

LE W 400 "POINT BLEU"



APPAREIL A 4 LAMPES

Amplification en haute et basse fréquence par lampe à écran, détection par caractéristique inférieure de plaque; liaison par capacité et résistance des deux étages de basse fréquence, lui vaut une sensibilité, une sélectivité, une puissance et une qualité de sons irréprochables. —

SON REGLAGE UNIQUE le met à la portée des amateurs les moins expérimentés. Grande facilité de manœuvre.

LE W 400 N'EMET JAMAIS DE RADIATION DANS L'ANTENNE.

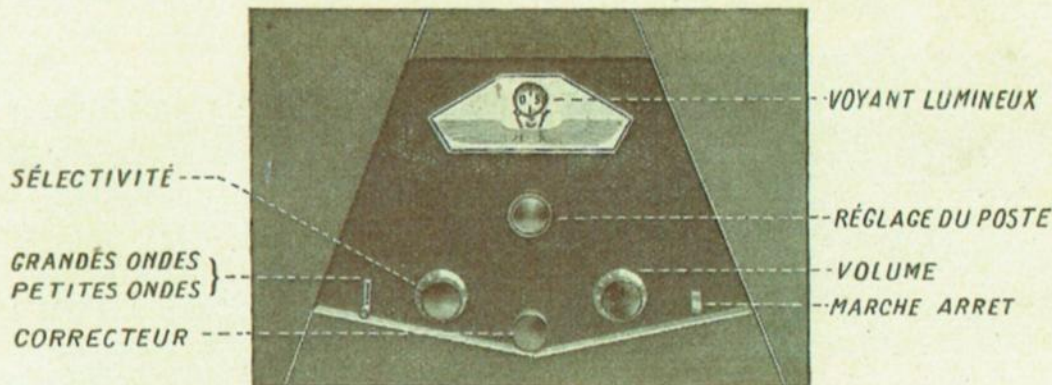
Fonctionne sur tous réseaux alternatifs de 110 - 125 - 150 - 220 ou 240 volts.

La puissance de l'appareil permet d'actionner soit un haut-parleur magnétique, soit un haut-parleur dynamique pour lequel est prévue une prise de courant d'excitation.

Grâce à deux prises d'antenne, il est possible d'obtenir de l'ensemble, soit le maximum de puissance, soit le maximum de sélectivité; cette dernière est de plus réglable à volonté par le couplage variable de la self primaire par rapport à la self secondaire.

PRIX DE VENTE DU W 400, Lampes et Licence comprises : Fr. 3,150.—

LA PLUS BELLE REPRODUCTION MUSICALE



LE SCARABEE VERT

Un nouveau récepteur à 4 lampes alimenté directement sur le réseau, comprenant :

- 2 HAUTES FREQUENCES à 4 ECRANS;
- 1 DETECTRICE;
- 1 BASSE FREQUENCE D'UNE PUISSANCE DE 5 W.

Ce nouveau récepteur d'une TRÈS GRANDE SÉLECTIVITÉ et d'une SENSIBILITÉ REMARQUABLE, est livré avec un HAUT-PARLEUR ELECTRODYNAMIQUE A EXCITATION.

POSTE COMPLET AVEC LAMPES ET HAUT-PARLEUR ELECTRODYNAMIQUE COMPRIS :

	Fr. 3,890.—
LICENCE	Fr. 80.—

LE SCARABEE D'OR

LE SCARABEE D'OR est l'appareil de T.S.F. avec AMPLI-PHONO COMBINE ULTRA-MODERNE.

Il est aussi PERFECTIONNÉ, aussi PUISSANT, aussi SELECTIF, qu'il soit possible de le désirer.

C'est d'autre part, un appareil d'une RARE PUISSANCE qui, de la note aiguë au son grave, rend l'orchestre avec une fidélité remarquable dans ses MOINDRES FINESSES.

Dans l'intimité comme dans les réunions publiques, le SCARABEE D'OR est l'APPAREIL QUI CHARME.

POSTE COMPLET AVEC LAMPES ET HAUT-PARLEUR ELECTRODYNAMIQUE, licence comprises :

Sur courant continu 220 V.	Fr. 15,000.—
Sur courant continu 110 V.	Fr. 16,500.—
Sur courant alt. 110-130 et 220 V.	Fr. 16,500.—

Ces prix s'entendent taxe de luxe non comprise.

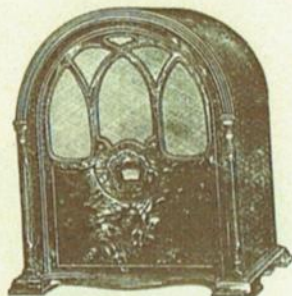
RADIO FADA

Depuis que la T. S. F. existe

DERNIERE CREATION - 1931-1932

LES MEILLEURS POSTES AMERICAINS EN
— BELGIQUE DONNANT RADIO-PARIS —

MODELE 51



L'APPAREIL COMPLET AVEC
7 LAMPES
« F.A.D.A. »

PRIX : 4,200 FRANCS
LICENCE : 170 FRANCS

Poste secteur à 7 lampes, Superhétérodyne, penthode, Haut-parleur, électrodynamique,

GARANTI UN AN

LE SUPERHETERODYNE

« FADA »

SELECTIVITE PARFAITE
SIMPLICITE DE REGLAGE
-- PAS DE RONFLEMENT --

AUTRES CONSOLETES

Modèle 48 — Poste à 10 lampes
avec Flashogra : Fr. 8,750.—
Plus licence.

Modèle 47 — Poste à 9 lampes
radiophono : Fr. 14,500.—
Plus licence.

FADABEL
RADIO

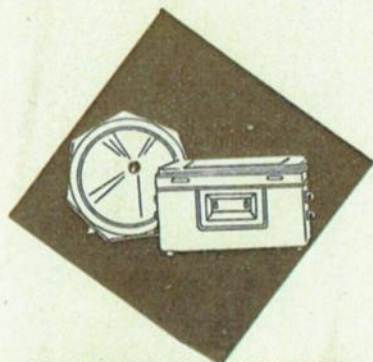
MODELE 45



PRIX : 7,000 FRANCS
LICENCE : 340 FRANCS
Poste secteur à 8 lampes, Superhétérodyne avec
multimu (Super Screen Grid) en pushpull penthode et automatique volume contrôle.
GARANTI UN AN

LES COMBINAISONS PHILIPS

SONT GARANTIS 1 AN

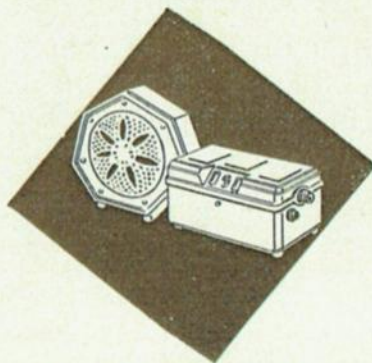


LA COMBINAISON POPULAIRE

Type 2534 av. haut-charmeur bijou 2017

Au comptant 2,805.—
A paiements différés 2,938.—

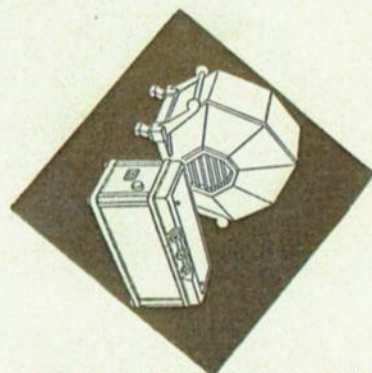
Equipés de tubes « MINIWATT » Philips, les appareils Philips donnent un rendement supérieur, une audition sélective et fidèle.



LA NOUVELLE COMBINAISON « STANDARD »

Type 2531 avec haut-charmeur 2019

Au comptant 3,905.—
A paiements différés 4,095.—



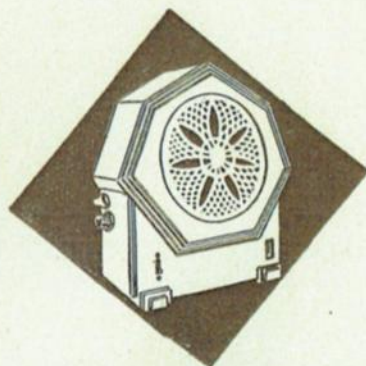
LA COMBINAISON de LUXE Type 2511 av. haut-charmeur électrodynam. 2111

Au comptant sur antenne . 7,030.—
Sur cadre 7,925.—
A payem. différés sur anten. 7,380.—
Sur cadre 8,325.—

PHILIPS RADIO BELGE, S. A.

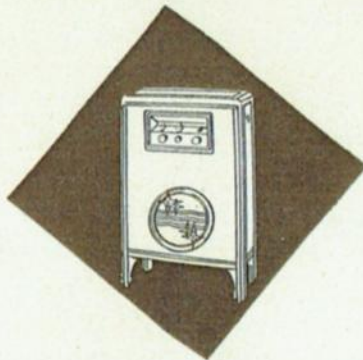
LES MEUBLES PHILIPS

SONT GARANTIS 1 AN



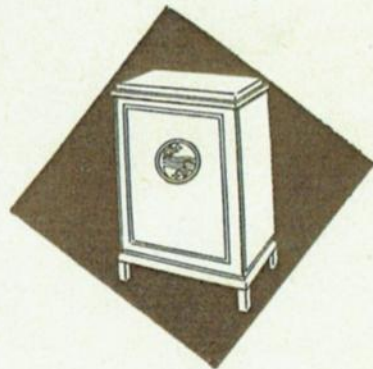
LE MEUBLE «STANDARD» Type 2634

Au comptant 3,680.—
A paiements différés 3,861.—



LE MEUBLE DE LUXE Type 2601

Au comptant sur antenne . . . 7,030.—
Sur cadre 7,925.—
A payem. différés sur antenne . 7,380.—
Sur cadre 8,320.—



LE MEUBLE PHONO-RADIO Type 2811

Au comptant sur antenne . . 14,280.—
Sur cadre 15,175.—
A payem. différés sur anten. . 14,995.—
Sur cadre 15,930.—

Equipés de tubes « MINIWATT » Philips, les appareils Philips donnent un rendement supérieur, une audition sélective et fidèle.

PHILIPS RADIO BELGE, S. A.



AMPLIFICATEUR MICROBOX

en ordre de marche avec Haut-Parleur BROWN, logé dans le meuble (noyer poli) — PRIX : FR. 5,950.—

Pick-Up MICROBOX avec transfo, âme de l'amplificateur sans lampes — PRIX : FR. 1,600.—

ACCESSOIRES

Mouvm. «Brown» avec châssis et diaphrag. Fr. 700.—

Bloc d'alimentation, courant cont. 110-220 v. Fr. 600.—

Bloc d'alimentation, courant alt. 110-220 v. Fr. 780.—

UNE REVELATION !

— L'AMPLIFICATEUR SANS LAMPES GRACE AU —
MICROBOX

le nouveau Pick-Up BROWN, d'une conception unique et simple, fonctionnant sur réseau continu ou alternatif, ou sur batterie.

SUPPRESSION TOTALE

{ D'ENTRETIEN
DES LAMPES
DE PANNES
D'ENNUIS

PURETE — PUISSANCE — SIMPLICITE
UN PRODUIT BROWN NE MENT PAS
DEMONSTRATION GRATUITE SUR DEMANDE

Société FRANCO-BELGE d'ELECTRICITE

Société Anonyme

14, Rue de Montigny, 14 - CHARLEROI

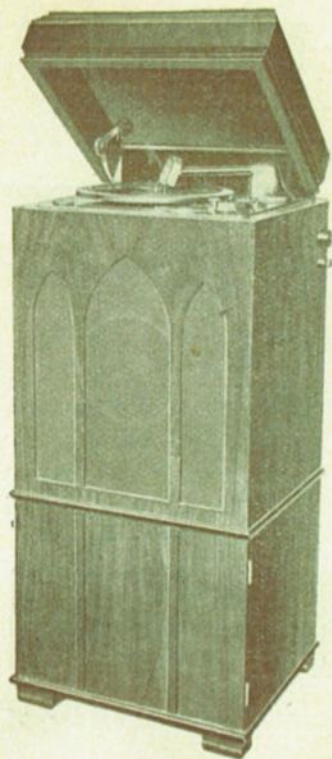
Téléph. : 1097 et 2091

Consultez-nous pour l'électrification de votre phono.

BROWN

LES NOUVEAUX DIFFUSEURS ET MOUVEMENTS FONT
L'ADMIRATION DES VRAIS CONNAISSEURS DE MUSIQUE

BROWN



Phonographe Électrique

L'Appareil pour les vrais connaisseurs

Ce merveilleux ensemble d'une présentation impeccable et surtout d'un rendement inégalé, est à coup sûr l'appareil idéal pour les amateurs de musique enregistrée.

En effet, grâce à la qualité des différents instruments dont il est composé et à notre longue expérience en matière d'amplification, cet appareil possède de tels avantages qu'il peut être considéré sans crainte d'exagération, comme étant supérieur à tout ce qui a été réalisé jusqu'ici dans ce domaine.

Fidélité de reproduction, puissance, régularité de fonctionnement, simplicité de manœuvre, minimum d'encombrement, présentation parfaite et entretien nul, ne sont qu'un aperçu réduit de ce qu'on peut dire en sa faveur.

Tout a été prévu dans cette réalisation. Rien n'a été négligé.

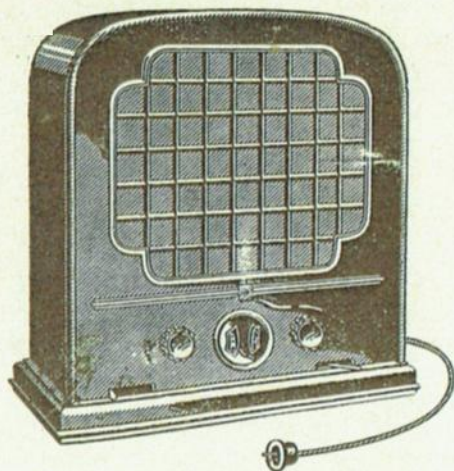
L'amplificateur qui en est la partie vitale est un Webster 24-50 de 4,9 Watts modulés employant 3 lampes américaines dont la dernière reçoit une tension d'anode de 500 Volts.

Il fonctionne directement sur réseau et son rendement au point de vue artistique est surprenant.

Le pick-up et le haut-parleur dont dépend la qualité de reproduction sont de toute première marque.

L'ébénisterie aux lignes sobres et agréables est en noyer poli et d'un fini indiscutable.

PRIX : Fr. 9,200.—



**"TOUT
EN UN"**

RECEPTEUR ET HAUT-PARLEUR
COMBINES AVEC
SELECTEUR

Des résultats dépassant vos exigences

T 35 GL pour courant CONTINU Fr. 2,150
T 33 WL pour courant ALTERNATIF Fr. 2,250



TELEFUNKEN

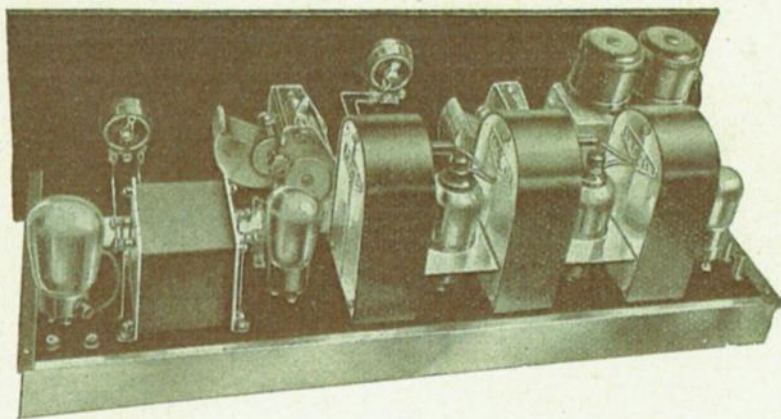
L'expérience la plus longue

La construction la plus moderne

LE RECEPTEUR
LE PLUS SELECTIF
AU MONDE

LE SUPER
MAGNETOÏD ACER

LE MONTAGE
DE TOUS
LES RECORDS



Conçu avec éléments M.F. blindés. Couvre les gammes d'onde de 10 à 80 et de 200 à 2,000 m.

Fonctionne sur cadre et sur antenne sans bruit de fond.

PLANS ET DEVIS SONT REMIS GRATUITEMENT SUR DEMANDE

SOCIETE AN. FRANCO-BELGE D'ELECTRICITE

14, Rue de Montigny — CHARLEROI

Compte Ch. Post. 17089 — Tél. 1097 et 2091

LA PLUS IMPORTANTE MAISON DE RADIO DU PAYS

VASTE SALLE D'AUDITION OU SE TROUVENT

EXPOSEES TOUTES LES PREMIERES MARQUES

EN DEHORS DE CELLES ILLUSTREES AU PRESENT TARIF, NOUS POSSEDONS EN STOCK LA GAMME COMPLETE DES APPAREILS

**AURIEMA — R. R. RADIO — SICER —
TELEFUNKEN — ETC.**

Des SCHEMAS sont tenus à la disposition des amateurs.

NOS MEILLEURS CONSEILS

—— Nous n'abandonnons jamais nos clients. ——

RADIO SERVICE EXPRESS

ADRESSEZ-VOUS A LA SOCIETE ANONYME

FRANCO-BELGE D'ELECTRICITE

14, RUE DE MONTIGNY A CHARLEROI

où vous trouverez les dernières nouveautés aux meilleures remises. L'amateur est ainsi assuré des prix les plus réduits.

Les Magasins sont ouverts tous les jours, dimanche excepté, de 8 heures à 6 heures, sans interruption.

PAIEMENT. — Nos livraisons se traitent au grand comptant.

PRIX SANS CONCURRENCE POSSIBLE

ACCESSOIRES DE T. S. F.

ACCUMULATEURS « TUDOR »

Eléments simples sans poignée.

Type E.1 - 2 volts, 24 ampères-heure . .	50.—
Type E.2 - 2 volts, 48 ampères-heure . .	70.—

Eléments doubles sans poignée.

Type M.E.1 - 4 volts, 24 amp.-h., bac verre.	100.—
Type M.E.2 - 4 volts, 48 amp.-h., bac verre.	130.—

Eléments doubles avec poignée.

Type M.E.11 - 4 volts, 24 amp.-h. bac verre	105.—
Type M.E.12 - 4 volts, 48 amp.-h. bac verre	140.—

Batterie en caisse bois avec poignée.

Type B.M.2 - 4 volts, 48 ampères-heure .	175.—
Type B.M.2 - 4 volts, 48 ampères-heure .	180.—

Accumulateurs pour lampes de poche.

Type O.P.L. avec lamelles, 3 ampères-heure	22.—
Type O.P.B. bornes à vis, 3 ampères-heure	25.—

Eléments simples.

Type H.T.B.4, bornes à vis, 2 volts, 4 amp. (tampon)	27.—
Type H.T.W.R., bornes à vis, 2 v. 6 amp. (tampon)	40.—

Batterie monobloc en caisse bois.

Type B.M.91, 80 volts, 3 ampères-heure .	370.—
Type B.M. 111, 120 volts, 3 ampères-heure	500.—

Monobloc séparé.

Type M.E.581 - 3 ampères-heure, 20 volts.	70.—
---	------

Batterie T. T.

Type 40 T.T. - 80 volts, 1.1/2 ampère .	285.—
Type 60 T.T. - 120 volts, 1.1/2 ampère .	400.—
Elément simple T.T., 2 volts, 1.1/2 ampère	5.—

Batterie Super T. T.

Type 40 T.T. - 80 volts, 2.1/2 ampères .	325.—
Type 60 T.T. - 120 volts, 2.1/2 ampères .	445.—
Elément simple Super T.T., 2.1/2 ampères 2 volts	6.—

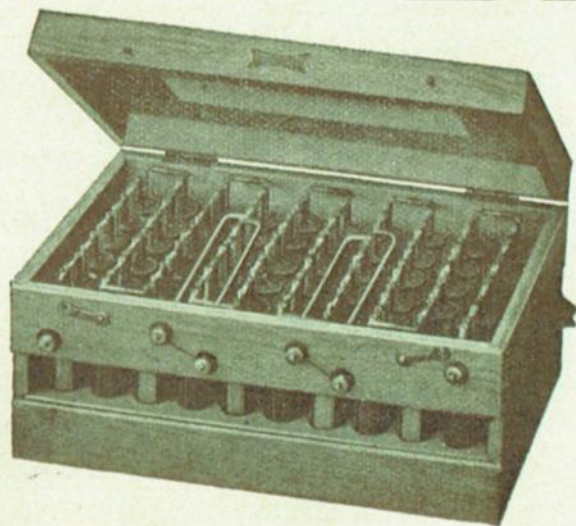
ACCESSOIRES DE RECHANGE

TUBE verre cylindrique pour élément T.T. .	1.75
PLAQUE T.T. positive, 1.1/2 ampère . . .	1.50
PLAQUE T.T. négative, 1.1/2 ampère . . .	1.50
SEPARATEUR isolant pour élément T.T. . .	0.45
VASE idéal 70 x 45 x 25 pour batterie de tension	2.50
ASPIRO réservoir avec densimètre, complet	25.—
EAU acidulée préparée pour batterie (le litre)	4.—

ACCUMULATEURS

PILES

TUDOR



Cette importante Société spécialisée depuis PLUS DE 40 ANS, construit des BATTERIES D'ACCUMULATEURS POUR TOUS LES USAGES.

Sans-filistes, si vous voulez des auditions pures, exemptes de parasites, équipez vos postes, avec des batteries

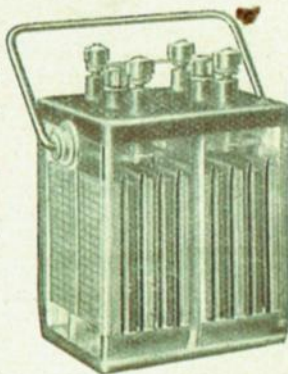
« TUDOR »



vous en aurez satisfaction.

CONSULTEZ LES TARIFS, ET
PROFITEZ DE L'IMPORTANTE
BAISSE DE PRIX
ESSAYEZ LES PILES

« TUDOR PERTRIX »
C'EST LES ADOPTER.



ACCUMULATEURS « EXIDE »

ELEMENT double, 4 V., 20 ampères-heure type 2 D.T.G.1	124.—
ELEMENT double, 4 V., 45 ampères-heure, type 2 D.F.G.1	200.—
MONOBLOC 10 V., 2.1/2 ampères, pour ten- sion plaque, type W.J.	60.—
MONOBLOC 10 V., 5 ampères, pour tension plaque, type W.H.	85.—
BATTERIE monobloc 120 V., 2.1/2 ampères, caisse bois, type W.J.	750.—
BATTERIE monobloc 120 V., 5 ampères, caisse bois, type W.H.	1,050.—

ANTENNE

FIL de cuivre nu 14/10 ou 20/10 (le kg.) .	25.—
CABLE isolé pour descente d'antenne (le m.)	2.50
RUBAN antenne Diéla pour intérieur (ruban tressé), (le mètre)	5.—
SUPPORT Diéla flexible pour antenne, inté- rieur (la paire)	13.50
PIPE d'entrée en porcelaine	1.—
MAILLON vert, forme œuf 40 x 28	0.55
MAILLON vert, Védovelli 30 x 35	0.60
ISOLATEUR « Véritable Pirex » à 2 œillets .	7.50
CHAÎNE d'isolateur toute prép. pour antenne	7.50
CROCHET isolateur p. fixation antenne intér.	2.—

INVERSEUR pour antenne, porcelaine, sans
parafoudre

10.—

PARAFOUDRE à cloche « Siemens » (sûreté
d'antenne)

34.—

PARAFOUDRE à cloche « Philips » (sûreté
d'antenne)

80.—

ISOLATEUR en os pour cadre (le cent) . .

12.—

APPAREILS DE MESURE

VOLTMETRE de poche 0-6 volts

50.—

VOLTMETRE de poche 0-15 volts

50.—

VOLTMETRE de poche à 2 lectures 8-160 V.
modèle ordinaire

50.—

VOLTMETRE de poche à 2 lectures 8-160 V.
modèle robuste

65.—

VOLTMETRE de poche précision A.E.G. à 2
lectures (80.000 ohms)

200.—

VOLTMETRE de tableau à 2 lectures 8-160 V.
sans poussoir

70.—

VOLTMETRE de tableau à 2 lectures 8-160 V.
à 2 poussoirs

80.—

AMPEREMETRE de tableau 0-3-6-10 amp . .

50.—

MILLIAMPEREMETRE à cadre mobile 0 à 5
millis, apparent ou à encastrer

150.—

MILLIAMPEREMETRE idem 50 et 100 millis.

150.—

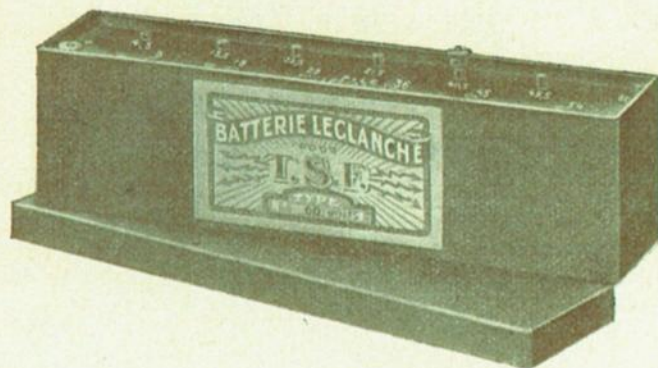
APPAREILS PIFCO pour tous dépannages .

125.—

BOITE DE CONTROLE permettant toute
combinaison de mesure

520.—

LA PILE LECLANCHE BELGE



PILES A SAC et à VASE POREUX
PILES SECHES

pour SONNERIES,
TELEPHONES,
TELEGRAPHES,
etc.

BATTERIES 4,5 volts pour lampes de poche,

BATTERIES pour torches, peignes électriques et allumeurs à gaz.

BATTERIES pour T.S.F. - PILES OXAIR à DEPOLARISATION par L'OXYGENE de L'AIR

BOITIERS et **AMPOULES** pour piles de poche et vélos.

CONDENSATEURS FIXES

B. — BATTERIES SECHES DE POCHE

Batterie première qualité, 4 volts	3.50
Batterie extra, 4 volts	4.50
Super-Pile, 4 volts	5.—
« Leclanché » 9 volts, pour polarisation	10.—
« Leclanché » 15 volts, pour polarisation	16.50
« Leclanché » 20 volts, pour polarisation	23.—
BACKELITE marbrée en t. teintes (le dm2)	4.50
BOITE D'ALIMENTATION M.30 S. B. R. complètement montée	1,600.—

Spécification du matériel pour montage de la boîte M. 30 S. B. R.

1 Transfo réseau M.30	150.—
1 Selfolina spéciale M.30	85.—
1 Cellule Westinghouse, 4 volts	125.—
1 Cellule Westinghouse, 120 volts	170.—
1 Condensateur électrolytique 2 x 2,000 mfd	275.—
1 Résistance Wireless, 10 watts	26.—
1 Océlit, 12,500 ohms	6.50
1 Océlit, 25,000 ohms	6.50
2 Selfolina S.16E, à fr. 90.—	180.—
4 Condensateurs fixes de 4 mfd à fr. 45.—	180.—
2 Condensateurs fixes de 2 mfd à fr. 24.—	48.—

Total . 1,252.—

BOITE D'ALIMENTATION

A. E. L. montée.

A) Tension anodique sous capot métallique complète avec tube 506	632.—
B) Alimentation 4 volts, complète	900.—
C) Alimentation totale pour 4 V. 1/2 amp. et 150 V. 75 millis : Avec voltmètre et rhéostat sans tube	1,500.—
Avec voltmètre et rhéostat avec tube 506.	1,632.—

Spécification du matériel pour la boîte d'alimentation A. E. L.

1 Transfo B. 628 (prévu pour 110/130 et 220 V.)	130.—
2 Selfs B.84 à fr. 85.—	170.—
1 Self B. 90	100.—
3 Condensateurs fixes 4 mfd à fr. 36.—	108.—
1 Condensateur fixe 2 mfd	19.—
1 Résistance AEL à prises	40.—
1 Support pour valve	6.50
1 Cellule oxymétal 4 V. Westinghouse	125.—
1 Rhéostat 10 ohms	26.—
1 Valve 506	132.—

Total. 856.50

BLOCS JACKSON

BLOC d'accord type 2000 pour détectrice à réaction	220.—
BLOC type 2442 A pour montage à écran	240.—
BLOC type 2442 B pour montage à écran	225.—
BLOC type 2002 pour haute fréquence	160.—
BLOC type 2500 et 2600	250.—

BLOCS UNIC

BLOC d'accord pour détectrice à réaction ou fonctionn. d'un poste à cadre sur antenne	145.—
---	-------

C. -- CADRANS

CADRAN aluminium avec enjoleur (pour rhéostat, inverseur et potentiomètre)	2.75
CADRAN Iso bakélite 35 mm Ø	4.—
CADRAN Iso bakélite 65 mm. Ø	7.50
CADRAN Iso bakélite 100 mm. Ø	12.50
CADRAN démultipl. « Pilot » marbré brun	34.—
CADRAN démultipl. « Pilot » lumin. ordin.	52.—
CADRAN démultipl. « Pilot » lumineux avec plaque de bronze	60.—
CADRAN démultipl. « Pilot » double à tamb.	200.—
CADRAN démultipl. « Wireless » à double com	58.—
CADRAN démultiplicateur « Far »	57.50
CADRAN démultiplicateur « S. B. R. »	75.—
CADRAN démultiplicateur « S.B.R. double »	95.—

CONDENSATEURS FIXES

CONDENSATEUR fixe à air « Wireless » 0,15/1000 pour détection	26.—
CONDENSATEUR « Wireless » ajustable pour transfo M. F.	18.—
CONDENSATEUR à vide d'air Loewe de 0,0002 à 0,001	9.50
CONDENSATEUR fixe « Siemens » toutes capacités	5.—
CONDENSATEUR fixe au pap. 0,1 mfd 700 v.	12.50
CONDENSATEUR fixe au p. 0,25 mfd 700 v.	14.—
CONDENSATEUR fixe au pap. 0,5 mfd 700 v.	15.—
CONDENSATEUR fixe au papier 1 mfd 700 v.	17.—
CONDENSATEUR fixe au pap. 2 mfd 700 v.	19.—
CONDENSATEUR fixe au pap. 3 mfd 700 v.	27.—
CONDENSATEUR fixe au pap. 4 mfd 700 v.	36.—
CONDENSATEUR fixe au pap. 6 mfd 700 v.	52.—
CONDENSATEUR fixe au pap. 2 mfd 1000 v.	28.—
CONDENSATEUR fixe au pap. 4 mfd 1000 v.	50.—
CONDENSATEUR fixe au pap. 6 mfd 1000 v.	73.—
CONDENSATEUR fixe « Alter » de 0,15/1000 à 0,5/1000	7.50
CONDENSATEUR fixe « Alter » de 0,5/1000 à 3/1000	9.—
CONDENSATEUR fixe « Alter » de 4/1000 à 6/1000	11.25
CONDENSATEUR fixe « Alter » de 7/1000 à 8/1000	13.—

CONDENSATEUR fixe « Alter » de 9/1000 à 10/1000	15.—
CONDENSATEUR fixe « S. B. R. » jusque 1/1000	12.—
CONDENSATEUR fixe « S. B. R. » jusque 5/1000	15.—

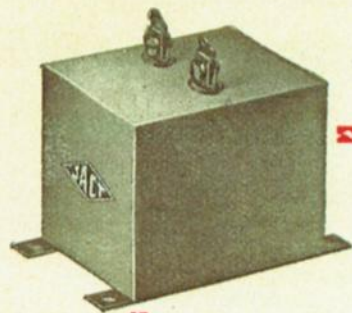
CONDENSATEURS VARIABLES

CONDENSATEUR variable à diélectrique mica 250 cm.	18.—
CONDENSATEUR variable à diélectrique mica 500 cm.	22.—
CONDENSATEUR variable à diélectrique mica 1000 cm.	28.—
CONDENSATEUR Wireless 0,15/1000 à air pr neutrodyne	44.—
CONDENSATEUR Carpentier 0,25/1000 non démultiplié	48.—
CONDENSATEUR Carpentier 0,5/1000 non démultiplié	58.—
CONDENSATEUR Carpentier 0,75/1000 non démultiplié	68.—
CONDENSATEUR Carpentier 1/1000 non dém.	78.—
CONDENSATEUR Carpentier 0,5/1000 avec cadran, démultiplié	97.50
CONDENSATEUR Carpentier 0,75/1000 avec cadran, démultiplié	107.50

CONDENSATEUR Carpentier 1/1000 avec cadran, démultiplié	117.50
CONDENSATEUR Carpentier 0,5/1000 avec démultiplicateur lumineux	108.—
CONDENSATEUR Carpentier 0,75/1000 avec démultiplicateur lumineux	118.—
CONDENSATEUR Carpentier 1/1000 avec démultiplicateur lumineux	128.—
CONDENSATEUR J.D. 0,5/1000 démultiplié a/cadrans et boutons	85.—
CONDENSATEUR pour ondes courtes au quartz 100 cm.	58.—
CONDENSATEUR pour ondes courtes au quartz 150 cm.	68.—
CONDENSATEUR S.B.R. type T. 30 0,6/1000	65.—
CONDENSATEUR S. B. R. type T. 30 1/1000	70.—
CONDENSATEUR S. B. R. type T. 30 2 x 0,6/1000	95.—
CONDENSATEUR R. R. démultiplié Vernier à disque 0,6/1000	110.—
CONDENSATEUR R. R. démultiplié Vernier à disque 1,2/1000	130.—
CONDENSATEUR var. « Far » 2 x 0,5/1000 couplé avec cadran double à tambour	285.—
CONDENSATEUR var. « Arêna » 2 x 0,5/1000 couplé avec cadran double à tambour	240.—

CONDENSATEURS ELECTROLYTIQUES

T. C. C. 2 x 2000 mfd pour boîte M. 30	275.—
Modèle normal pour toutes alimentations	200.—



**SOCIETE ANONYME
DES CONDENSATEURS DE TREVoux**



**LE CONDENSATEUR QUI TIENT
EMISSION -- RECEPTION
TOUJOURS EN STOCK**

COMBINA TEURS

COMBINA TEUR Wireless à 6 positions à 4 lames	40.—
COMBINA TEUR Wireless à 6 positions à 8 lames	50.—
COMBINA TEUR Wireless à 6 positions à 12 lames	60.—
COMBINA TEUR S. B. R. à disque	75.—
COMBINA TEUR S. B. R. à 4 lames	45.—
COMBINA TEUR S. B. R. à 6 lames	60.—
COMBINA TEUR S. E. R. à 12 lames	75.—
COMBINA TEUR S. B. R. à 16 lames	95.—
COMBINA TEUR R. R. à 6 lames	60.—
COMBINA TEUR R. R. à 12 lames	75.—
COMBINA TEUR R. R. à 16 lames	95.—
COMBINA TEUR de cadre Wireless P.O.-M.O. et G.O., type apparent	77.—
COMBINA TEUR de cadre Wireless P.O.-M.O. et G.O. type à encastrer	53.—
COMBINA TEUR de cadre S. B. R. P.O.-M.O. et G. O.	48.—
COMBINA TEUR de cadre ACER nouveau modèle pour super magnétoïd	90.—

COMMUTATEURS

COMMUTATEUR Wireless à 11 plots	22.—
---	------

CADRES

CADRE à 3 positions pour P.O.-M. O. et G.O.	
Marque J.V.	275.—
Marque E. R. E.	275.—
Marque S. B. R. chêne	450.—
Marque S. B. R. acajou	460.—
Marque Sélect	275.—

CONES

CONE toile pour diffuseur 31 cm. (j) « Point Bleu » sur châssis triplex	45.—
CONE « Point Bleu » 45 cm.	75.—
CONE « Point Bleu » métal 31 cm. (j)	100.—
CONE « Point Bleu » métal 37 cm. (j)	150.—

CASQUES

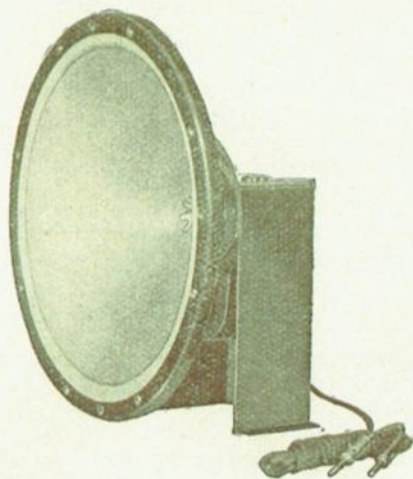
CASQUE « Point Bleu » type luxe 2000 et 4000 ohms	125.—
CASQUE « Fulgo » 2 x 2000 ohms, réclame	65.—

D. — DETECTEURS

DETECTEUR à galène à rotule av. cuv. nick.	7.50
--	------

LE HAUT-PARLEUR 8 POLES

HELIOS PETER GRASSMANN



DONNE UN RENDEMENT
EQUIVALENT A CELUI
OBTENU AVEC UN
ELECTRO - DYNAMIQUE



SE VEND EN CHASSIS ET EN BOISERIE DE LUXE

DENSIMETRES

DENSIMETRE à réservoir avec pèse acide,
complet

25—

DECOLLETAGE ET ESTAMPAGE

BORNE mollet, de 9 mm. tige de 3 mm. nick. 0.70
BORNE moll. de 12 mm. tige de 4 mm. nick. 0.90
BORNE moll. de 16 mm. tige de 5 mm. nick. 1.60
Grosse borne isolée rouge et noire 2.—
BUSELURE de lampe à encastrer, nick. 3 mm. 0.50
BUSELURE pour self à encastr., nick., 4 mm. 0.65
PLOT 7 mm. Ø nickelé 0.45
TIGE filetée 3 mm. laiton (le mètre) 5.—
TIGE filetée 4 mm. laiton (le mètre) 6.—
ECROU p. tige fil. de 3 mm. à 6 pans (le %) 7.—
ECROU p. tige fil. de 4 mm. à 6 pans (le %) 8.—
VIS à tête fraisée 3 mm. av. écr. nick. (le %) 35.—

DIFFUSEURS

S.B.R. Voxalina type 15, chêne ou acajou . 650.—
S.B.R. Voxalina type 16, acajou, trois combi-
naisons d'après impédance du poste . . . 700.—
S.B.R. Voxalina type 17, acajou, même type
que ci-dessus 750.—

S.B.R. Voxalina type 18, acajou, aimant per-
manent 1.000.—

S.B.R. Voxalina, type 22, en ébénisterie ou
sur écran 1,400.—

S.B.R. Voxalina électrodynamique K. 9 type 84-6 V.
nu 1,050.—
en ébénisterie 1,650.—
sur écran 1,650.—

S.B.R. Voxalina électrodynamique type 86, 110 V. continu
nu 1,050.—
en ébénisterie 1,650.—
sur écran 1,650.—

S.B.R. Voxalina électrodynamique type 86, 220 V. continu
nu 1,050.—
en ébénisterie 1,650.—
sur écran 1,650.—

S.B.R. Voxalina électrodynam. type 88 110/130/220 alt.
nu 1,500.—
en ébénisterie 2,100.—
sur écran 2,100.—

DIFFUSEUR « Point Bleu » Moving Cône
66 K. 31 cm. Ø 335.—

DIFFUSEUR « Point Bleu » Moving Cône
66 K. 37 cm. Ø 385.—

DIFFUSEUR « Point Bleu » Moving Cône
66 R. 31 cm. Ø 415.—

DIFFUSEUR « Point Bleu » Moving Cône
66 R. 37 cm. Ø 465.—

CHASSIS 75 R. 415.—



UNE PRODUCTION EN TRES GRANDE
SERIE MET CET APPAREIL FAMEUX A
— LA PORTEE DE TOUS. —

VOUS PRESENTE POUR LA
SAISON 1931-32,
UN CHOIX UNIQUE DE
SUPER-DIFFUSEURS et D'APPAREILS
RECEPTEURS-RESEAU.



LA SOCIETE FRANCO-BELGE D'ELECTRICITE SE FERA UN PLAISIR DE VOUS EN FAIRE
LA DEMONSTRATION.

CHASSIS M. T. 31 K.	305.—
CHASSIS M. T. 45 K.	335.—
CHASSIS M. T. 31 R.	385.—
CHASSIS M. T. 45 R.	415.—
CHASSIS M. T. 45 R. peint	490.—
DIFFUSEUR type « Westminster » K (chêne)	375.—
DIFFUSEUR type « Westminster » K (acajou)	425.—
DIFFUSEUR type « Super » 101 R.	750.—
DIFFUSEUR type « Super » 71 R.	800.—
DIFFUSEUR type « Super » 51 R.	650.—
DIFFUSEUR type « Super » 29 R.	975.—
DIFFUSEUR « Telefunken » L. 666	250.—
DIFFUSEUR « Philips » 2017	375.—
DIFFUSEUR « Philips » 2019	850.—
DIFFUSEUR « Philips » 2007	750.—
DIFFUSEUR « Philips » 2004 et 2040	675.—
DIFFUSEUR « Brandes »	850.—
DIFFUSEUR « Lelaton »	500.—
DIFFUSEUR « Grassmann »	600.—
DIFFUSEUR « Excelsior » acajou	320.—
DIFFUSEUR « Farrand » Magnétodynamique en châssis	750.—
DIFFUSEUR « Farrand » type P. en bafle	1,100.—
DIFFUSEUR « Farrand » type T.C. en chêne.	1,250.—
DIFFUSEUR « Utah » électrodynamique, type 33 A., 110 volts alternatif	1,200.—
DIFFUSEUR « Utah » électrodynamique, type 33 A. 220 volts alternatif	1,300.—
DIFFUSEUR « Utah » 43 D. 110 volts alternat.	1,000.—

E. — EBENISTERIE

EBENISTERIE pour diffuseur « Point Bleu »	
petit modèle	125.—
EBENISTERIE pour diffuseur « Point Bleu »	
grand modèle	150.—

EQUERRES

EQUERRE de montage, petit mod. aluminium	1.50
EQUERRE de montage, mod. moyen alumin.	3.—

F. — FILS ET CORDELIÈRES

FIL de couleur « Markant » pour connexions	
intérieures (le mètre)	1.15
FIL étamé carré pour connex. intér. (le kg.)	40.—
FIL pour cadre sous soie en 20 brins de 12/100 (le mètre)	0,40
CORDELIÈRE coton rouge et noir 2 x 0,5 pour diffuseur (le mètre)	1.50
CORDELIÈRE coton rouge et noir 2 x 1,5 pour batterie B. T. (le mètre)	3.—
CORDELIÈRE coton tricolore 3 x 0.75 pour batterie H. T. (le mètre)	3.—
CORDELIÈRE de raccord pour cadre à 2 conducteurs (le mètre)	25.—
CORDON d'alimentation à 4 brins avec cosse (la paire)	17.50
CORDON d'alimentation à 5 brins avec cosse (la paire)	19.—
CORDELIÈRE soie spéc. pour diffus. (le m.)	3.—
RUBAN tressé argenté pour ant. int. (le m.)	5.—
SUPPORT flexible pour dito (la paire)	13.50

FICHES

FICHE mâle fendue 3 mm. nick. av. 2 écrous.	0.50
FICHE mâle fendue 4 mm. nick. av. 2 écrous.	0.60
FICHE banane de couleur 4 mm.	0.90
DOUILLE pour fiche banane de couleur 4 mm.	0.90
FICHE de prolongement en couleur	2.—
FICHE bifilaire « Unic » pour Jack	14.—
FICHE double matière isolante p. prise de cour.	1.60
FICHE domino à 3 prises	7.—

FILS EMAILLES

FIL EMAILLE de haute conduct. de 0.10 le kg.	140.—
FIL EMAILLE de haute conduct. de 0.15 le kg.	110.—
FIL EMAILLE de haute conduct. de 0.20 le kg.	88.—
FIL EMAILLE de haute conduct. de 0.25 le kg.	80.—
FIL EMAILLE de haute conduct. de 0.30 le kg.	74.—
FIL EMAILLE de haute conduct. de 0.40 le kg.	70.—
FIL EMAILLE de haute conduct. de 0.50 le kg.	65.—
FIL EMAILLE de haute conduct. de 0.60 le kg.	62.—

FILS GUIPES 2 COUCHES COTON

FIL 2 guipages coton de 2/10 (le kg.)	162.—
FIL 2 guipages coton de 3/10 (le kg.)	93.—
FIL 2 guipages coton de 4/10 (le kg.)	68.—
FIL 2 guipages coton de 5/10 (le kg.)	55.—

FIL 2 guipages coton de 6/10 (le kg.)	47.—
FIL 2 guipages coton de 7/10 (le kg.)	43.—
FIL 2 guipages coton de 8/10 (le kg.)	37.—
FIL 2 guipages coton de 9/10 (le kg.)	35.—
FIL 2 guipages coton de 10/10 (le kg.)	35.—
FIL 2 guipages coton de 11/10 (le kg.)	34.—
FIL 2 guipages coton de 12/10 (le kg.)	34.—

FILS GUIPES 2 COUCHES SOIE

FIL 2 guipages soie de 10/100 (le kg.)	800.—
FIL 2 guipages soie de 15/100 (le kg.)	430.—
FIL 2 guipages soie de 20/100 (le kg.)	310.—
FIL 2 guipages soie de 25/100 (le kg.)	280.—
FIL 2 guipages soie de 30/100 (le kg.)	216.—

G. — GALENES

GALENE cristal B	6.—
GALENE Vésuvite	10.—

I. — ISOLANTS

BANDE isolante extra (les 100 gr.)	3.50
GAINE huilée de 2 mm. en t. teintes (le m.).	2.—
CARTON de Lyon épais. 1 et 2 mm. (le kg.).	20.—
BACKELITE marbrée en t. teintes (le dm2).	4.50
EBONITE marbrée en toutes teintes, épaisseur 5 mm. (le dm2)	5.50

INTERRUPTEURS ET INVERSEURS DE POSTE

INTERRUPTEUR « Pilot » genre Tumbler . . .	15.—
INTERRUPTEUR général à poussoir . . .	6.—
INTERRUPTEUR « Presto Lilliput » backélite.	10.—
INVERSEUR « Wireless » rotatif bipolaire . .	22.—
INVERSEUR « Wireless » rotatif tripolaire . .	24.—
INVERSEUR « Wireless » rotatif tétrapolaire .	26.—
INVERSEUR « Giress Rexor » bipolaire . . .	28.50
INVERSEUR « Giress Rexor » tripolaire . . .	31.60
INVERSEUR à levier nickelé, unipolaire . . .	5.—
INVERSEUR à levier nickelé, bipolaire . . .	6.50

INVERSEUR à levier nickelé, tripolaire . . .	9.—
IMPEDANCE plaque A. C. R. M.	50.—

J. — JACKS

JACK « Wireless » ou « Unic » à 2 lames . .	9.15
JACK « Wireless » ou « Unic » à 3 lames . .	10.80
JACK « Wireless » ou « Unic » à 4 lames . .	12.50
JACK « Wireless » ou « Unic » à 6 lames . .	15.—

JEU D'OSCILLATRICES

JEU d'oscillatrices et transfos pour montage	
Isophase Dyna	250.—



Ce que pour l'homme est l'Ame
Pour un poste, c'est la lampe
Tungsramp

TUNGSRAM

EQUIPEZ VOS POSTES AVEC NOS NOUVELLES LAMPES QUI SONT TOUTES AU

BARYUM METALLIQUE

1. AS. 4100 — Lampe à écran de grille, chauffage indirect.
2. S. 407 — Lampe à écran.
3. S. 210 — Lampe à écran.
4. PP. 415 — Lampe tétraode finale.
5. PP. 430 — Lampe tétraode finale.

SOYEZ MODERNE :

ACHETEZ TOUJOURS LA LAMPE LA PLUS NOUVELLE ET VOUS AUREZ EN OUTRE, GRATUITEMENT UN PLAN DE CABLAGE QUI VOUS PERMETTRA DE CONSTRUIRE SIMPLEMENT ET A PEU DE FRAIS, LE MEILLEUR DES RECEPTEURS.

LAMPES DE RECEPTION

H.F. = Haute fréquence. — M.F. = Moyenne fréquence.

D. = Détectrice. — B.F. = Basse fréquence.

	Philips	Radiotechnique	Tungsram	Fotos	PRIX
H.F.	A. 410	R. 42	G. 405	A. 25	55.—
H.F.	A. 435				74.—
H.F.	A. 425	R. 78	H. 407		63.—
			R. 406	C. 25	55.—
H.F. et M.F. écran	A. 442	R. 81	S. 407	C. 150	115.—
D. et M.F.	A. 409	R. 75	G. 407	C. 9	55.—
D. spéciale	A. 415	R. 76	LD. 410	D. 15	74.—
M.F.	A. 409	R. 75	G. 407	C. 9	55.—
Bigrille	A. 441	R. 43	DG. 407/0	MX. 40	63.—
Super Bigrille		R. 83			63.—
1° B.F.	B. 409	R. 85	L. 414	D. 9	84.—
2° B.F.	B. 405-B. 403	R. 77	P. 414	D. 5	84.—
B.F.	B. 406	R. 56	P. 410		74.—
Trigrille	B. 443	R. 79	PP. 415	D. 100	126.—
Puissance	C. 443	R. 80	PP. 430	F. 100	168.—

LAMPES RESEAU ALTERNATIF

	Tungsram	Philips	Radiotechnique	Fotos	
H.F. écran	A.S. 4100	E. 442	I 4081	T. 4150	173.—
D.	A.G. 4100	E. 415	I 4076	S. 415N	126.—
H.F.-M.F.	A.R. 4100	E. 435	I 4078	S. 440N	137.—
D.-B.F.		E. 424		T. 425	158.—
Bigrille	D.G. 4100	E. 441		SM. 4	126.—
H.F. et B.F.		E. 438		S. 440N	126.—
Finale		C. 443	R 80	F. 10	168.—

LAMPES RESEAU CONTINU

	Philips	PRIX
H. F. - M. F.	B. 442	121.—
D.	B. 415	79.—
Finale	B. 543	131.—

LAMPES REDRESSEUSES

Philips	Fotos	Tungsram	PRIX
451-328-1326-1002	1004-1200		75.—
329-452-1003			25.—
1010	2134	V. 2350	110.—
1011	2405		40.—
373		PV. 480	110.—
506-505		PV. 495	132.—
	V. 6		110.—

LAMPES

LAMPES Métal. pour charge sur cour. continu 130 V., 40 W.	10.—
LAMPES Métal. pour charge sur cour. continu 220 V., 40 W.	12.—
LAMPES au carbone pour tous voltages 16 et 25 bougies	7.25
LAMPES au carbone pour tous volt. 50 boug.	12.75

MOTEURS POUR DIFFUSEURS

MOTEUR « Bell Téléphone » à 4 pôles . . .	150.—
MOTEUR « Grassmann » P. G. 6	175.—

MOTEUR « Hégra » à 4 pôles	225.—
MOTEUR « Point Bleu » 66 K.	235.—
MOTEUR « Point Bleu » 66 R.	315.—
MOTEUR « Lelacord » type 5 watts K. 33 .	235.—

MOTEURS ELECTRIQUES POUR PHONOS

MOTEUR « Elgraphone » à induction avec plateau sans pied	950.—
MOTEUR « Elgraphone » à induction avec plateau avec pied	1,250.—
MOTEUR « Bodyne » pour courant alternatif.	700.—

O.— OSCILLATRICES

OSCILLATRICE combinée A. C. E. R. pour P.O. et G.O.	175.—
OSCILLATRICE combinée A. C. E. R. spéciale pour magnétoïd	180.—
OSCILLATRICE A. C. E. R. P.O. seules . .	65.—
OSCILLATRICE A. C. E. R. G.O. seules . .	65.—
OSCILLATRICE combinée « Wireless » . .	110.—
OSCILLATRICE combinée « Stygor » . . .	85.—
OSCILLATRICE combinée « S.B.R. » . . .	95.—
OSCILLATRICE combinée « Unic »	110.—
OSCILLATRICE combinée « Far »	105.—

OUTILLAGE

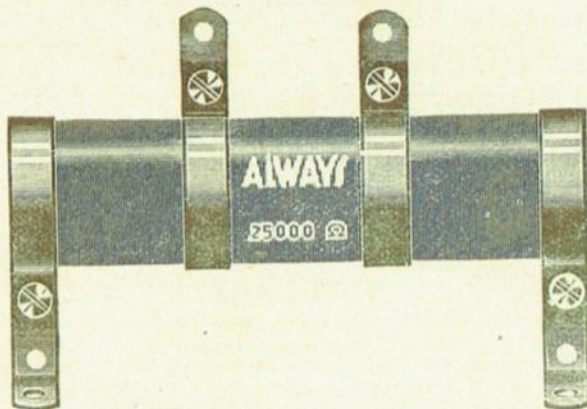
JEU de clés à tubes « Dyna » p. mont. de poste	25.—
PINCE Radio spéciale pour tous usages . . .	27.—
FERS à souder « Ersa » petit modèle 50 W. .	82.50
FERS à souder « Ersa » modèle moy. 100 W. .	115.—
FERS à souder « Ersa » grand modèle 150 W. .	135.—
PINCE crocodile nickelée pour attaches fils .	1.50

'ALWAYS'

votre résistance...



précise,



sans ronflement



**rigoureusement
constante.**

la qualité qui s'impose

Demandez-nous catalogue et
caractéristiques complets



OXYMETAL

CELLULE Westinghouse type PX 4-2-1 pour 4 V., 1/2 amp.	125.—
CELLULE Westinghouse type PX 4-2-2- pour 4 V., 1 amp.	210.—
CELLULE Westinghouse type RS 2-36-1 pour 120 V., 50 millis	170.—

P. — POTENTIOMETRES

POTENTIOMETRE « Stygor » à disques sans curseur, complet 400 et 600 ohms	27.—
POTENTIOMETRE « Stygor » à disques sans curseur, complet 1500 ohms	33.—
POTENTIOMETRE « Wireless » 400 et 600 o.	26.—
POTENTIOMETRE « Wireless » 1000 ohms	32.—
POTENTIOMETRE « Wireless » 1500 ohms	38.—
POTENTIOMETRE « J.D. » 400 ohms	16.—
POTENTIOMETRE « J.D. » 600 ohms	17.80
POTENTIOMETRE « J.D. » 1500 ohms	21.—
POTENTIOMETRE « Pilot » 50.000 à 500.000 ohms	50.—
POTENTIOMETRE « Giress Rexor » 50.000 oh.	71.50
POTENTIOMETRE « Giress Rexor » 400 et 600 ohms	30.—
POTENTIOMETRE « Giress Rexor » 1500 oh.	40.—

PICK-UP

PICK-UP « Philips » sans bras	400.—
---	-------

PICK-UP « Philips » avec bras et volume .	700.—
PICK-UP « Webster »	600.—
PICK-UP « Webster » première qualité .	895.—
PICK-UP « Point Bleu » nouveau modèle avec bras	425.—
PICK-UP « Point Bleu » nouveau modèle sans bras	275.—
PICK-UP « B.T.H. » avec bras	450.—
PICK-UP « Grassman »	350.—
PICK-UP « S.B.R. »	475.—
PICK-UP « Neuberger »	325.—

PLAQUES INDICATRICES

PLAQUE indicatrice de polarisation etc., en rondelle	0.60
PLAQUE indicatrice de polarisation etc., pour conducteurs divers	0.50

R. — RHEOSTATS

RHEOSTAT « Stygor » à disque complet 0,5 à 30 ohms	24.—
RHEOSTAT « Wireless » toutes résistances .	26.—
RHEOSTAT « Giress Rexor » toutes résist.	26.50
RHEOSTAT « Giress » 1/2 lune, pour intér.	14.—
RHEOSTAT « Unic » pour intérieur	10.—
RHEOSTAT « J.D. » toutes résistances . .	14.40

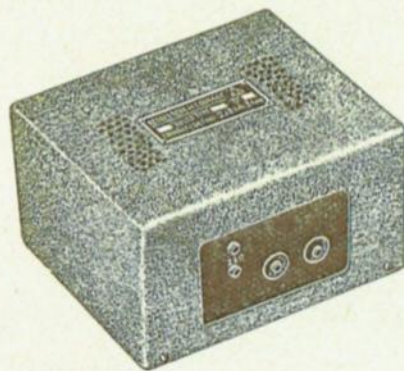
REACTEURS

REACTEUR S.B.R. type T-30, .025/1000 .	60.—
--	------

POUR VOS BESOINS EN MATERIEL T. S. F. ET AUTRES...

PROGRES !!

SUCCES

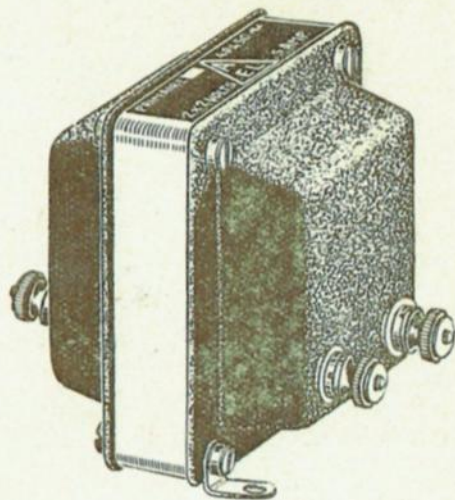
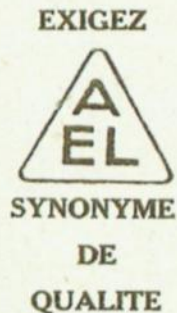


TRANSFOS POUR :

Sonneries, T.S.F., amplificateurs, ozone,
— néon, selfs, auto-transformateurs. —

Alimentation totale transformant les
— postes sur accu en postes-réseau. —

POUR OBTENIR UN RENDEMENT SUPERIEUR, N'EMPLOYEZ QUE A. E. L.



TRANSFO B.F.

CHARGEURS : 17 modèles.

Alimentations totales montées en pièces détachées, amplis toutes puissances, pièces détachées, tensions anodiques. —

RESISTANCES FIXES

RESISTANCE fixe « Siemens »	5.90
RESISTANCE fixe « Lœwe » à vide	13.50
RESISTANCE fixe « Océlite »	16.50
RESISTANCE « Oméga »	4.50
RESISTANCE « Alter » non bobinée	13.50
RESISTANCE « Alter » bobinée de 1000 à 5000 ohms 15 millis	24.—
RESISTANCE fixe de 6,000 à 10,000 ohms, 10 millis	25-50
RESISTANCE fixe de 11,000 à 15,000 ohms, 10 millis	27.—
RESISTANCE fixe de 16,000 à 20,000 ohms, 6 millis	30 —
RESISTANCE « Always » sur porcelaine à 5 prises pour alimentation	60.—
RESISTANCE « A.E.L. » à prise sur porcelaine : 10,000 ohms	40.—
15,000 ohms	50.—
20,000 ohms	56.—
RESISTANCE var. « Owin » de 0 à 25,000 oh.	25.—
RESISTANCE var. « Owin » de 0,5 à 5 mégo.	25.—

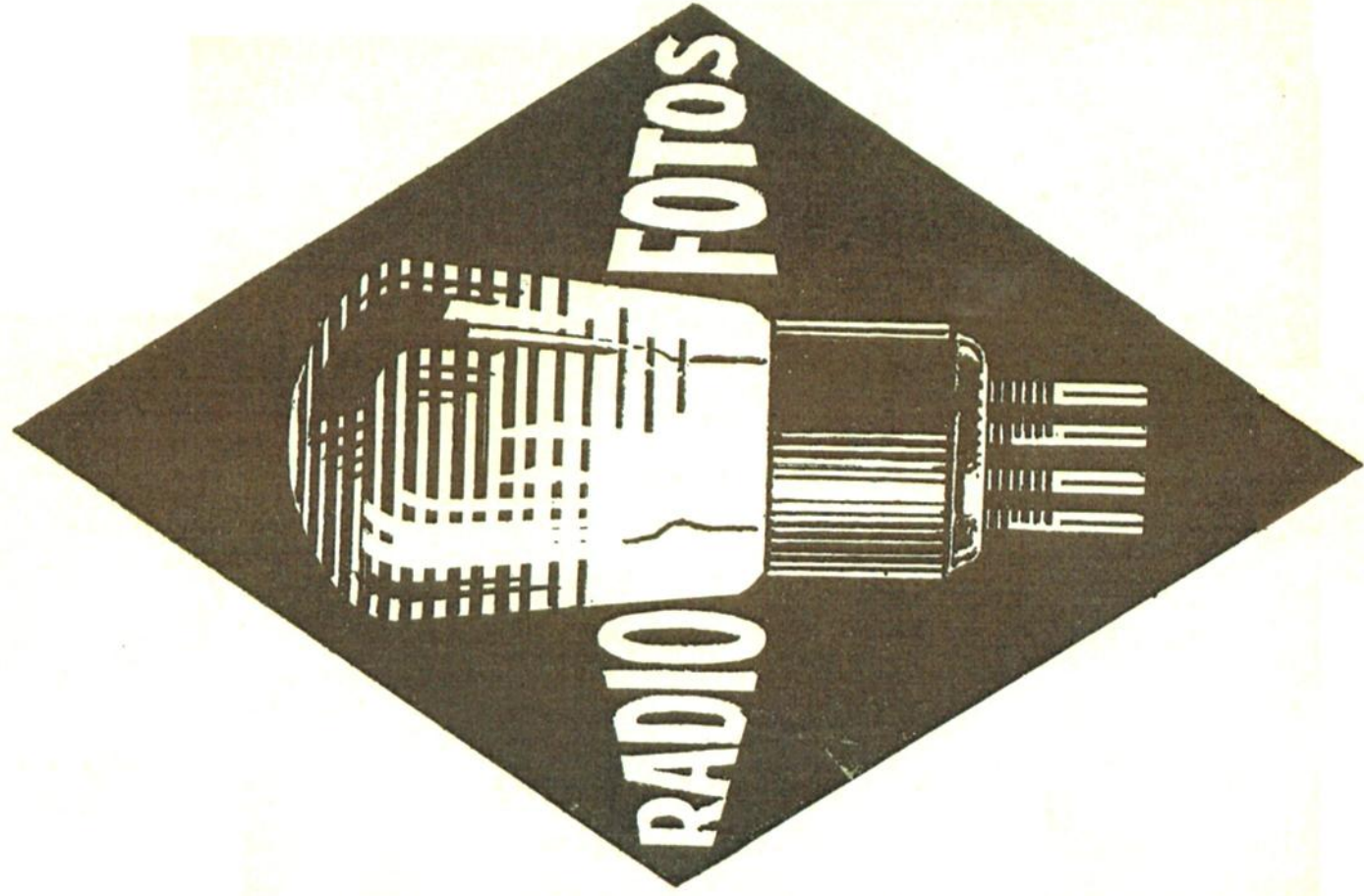
REDRESSEURS DE COURANT

REDRESSEUR « A.E.L. » type B-2, 4 et 40 V., complet	300.—
REDRESSEUR « A. E. L. » type B-33, 4 et 120 V., séparé	420.—
REDRESSEUR « A.E.L. » type B-4, 4 et 120 V. simultané	440.—

REDRESSEUR « Ferrix » RG-8, 4 et 120 V. simultané avec tube Ignix	375.—
REDRESSEUR « Ferrix » RG-8, 4 et 120 V. simultané avec tube Philips	395.—
REDRESSEUR « Philips » type 1009 pour 4 et 120 V.	550.—
Veilleur d'accus « Philips » complet	340.—

SELFS

Groupe combiné S.B.R. type A et B. nu	145.—
Groupe combiné S.B.R. type B. et D.	155.—
SELF S.B.R. type à air de 15 tours	7 50
SELF S.B.R. type à air de 25 tours	8.—
SELF S.B.R. type à air de 35 tours	8.50
SELF S.B.R. type à air de 50 tours	9.50
SELF S.B.R. type à air de 60 tours	10.25
SELF S.B.R. type à air de 75 tours	10.75
SELF S.B.R. type à air de 100 tours	12.50
SELF S.B.R. type à air de 150 tours	14.—
SELF S.B.R. type à air de 200 tours	15.50
SELF S.B.R. type à air de 250 tours	17.—
SELF S.B.R. type à air de 300 tours	18.50
SELF semi-apériodique J.D. av. commutateur.	72.—
SELF de choc « Kir » pour haute fréquence	45.—
SELF d'accrochage S.B.R.	40.—
SELF de choc A.C.E.R. pour magnétoïd	39.—
SELF de choc « Unic » blindée pour changeur de fréquence	110.—



SELF inductance à entrefer

A.E.L. type B-80, 50 Henrys, 25 M/A . . .	80.—
A.E.L. type B-81, 30 Henrys, 25 M/A . . .	66.—
A.E.L. type B-82, 25 Henrys, 60 M/A . . .	70.—
A.E.L. type B-83, 50 Henrys, 60 M/A . . .	88.—
A.E.L. type B-84, 30 Henrys, 100 M/A . . .	85.—
A.E.L. type B-85, 50 Henrys, 100 M/A . . .	120.—
A.E.L. type B-811, 50 Henrys, 30 M/A . . .	65.—
A.E.L. type B-812, 50 Henrys, 45 M/A . . .	75.—

SELFS DE SORTIE

B.S. 41/101 — 50 Henrys — 30 millis . . .	85.—
B.S. 42/103 — 50 Henrys — 40 millis . . .	120.—
B.S. 43/85 — 50 Henrys — 100 millis . . .	120.—
B.S. 44 — Montage Push-Pull — 100 millis .	120.—

SOULIERS A CABLE

SOULIER A CABLE de couleur, à crochet, serrage par vis	1.10
SOULIER A CABLE à souder, nickelé, pour connexions extérieures	0.40
COSSE pour connexion intérieure (le cent) .	10.—

SUPPORTS DE LAMPES

Bauradio	14.—
Ordinaire	6.50

S. B. R.	15.—
Bigrille ordinaire	11.25
Bigrille S. B. R.	17.—
Brohn réseau	7.50
R. R. réseau	12.—

SURETES

Sûreté de filament « Philips » (la boîte) . .	25 —
Sûreté de filament ordinaire sur socket de lampe de poche	5.—
Sûreté d'antenne « Siemens »	34.—
Sûreté d'antenne « Philips » avec console .	80.—

TRANSFOS MOYENNE FREQUENCE

Tesla M.F. « ACER » type E. sur broche . .	90.—
Transfo M.F. « ACER » type E. sur broche .	90.—
Tesla M.F. « WIRELESS » accordable . . .	80.—
Transfo M.F. « WIRELESS » accordable . . .	80.—
Tesla M.F. « MAGNETOID » ACER	135.—
Transfo M.F. « MAGNETOID » ACER	125.—
Tesla M.F. « FAR » à broche blindée . . .	83.—
Transfo M.F. « FAR » à broche blindée . .	83.—
Tesla M.F. « FAR » spécial pour lampe écran.	105.—
Impédance M.F. « FAR » spéc. pour lampe écr.	105.—
Tesla M.F. « UNIC » spécial pour lampe écr.	110.—
Transfo M.F. « UNIC » spéc. pour lampe écr.	110.—

Tesla M.F. « STYGOR » type laboratoire, à broche	70.—
Transfo M.F. « STYGOR » type laboratoire à broche	67.—
Tesla M.F. « S.B.R. » à bornes	70.—
Transfo M.F. « S.B.R. » à bornes	65.—
Jeu d'oscillatr. M.F. « SUGA (filt. de bande) : pour 20 à 2,000 mètres	425.—
pour 180 à 2,000 mètres	475.—
Tesla M.F. « INTEGRA » filtre	82.50
Tesla M.F. « INTEGRA » choc filtre	82.—
M.F. à écran	82.60

TRANSFOS BASSE FREQUENCE

Transfo B.F. « S.B.R. » type 573 1/3	62.—
Transfo B.F. « S.B.R. » type 573 1/5	65.—
Transfo B.F. « S.B.R. » JUNIOR 1/3	85.—
Transfo B.F. « S.B.R. » JUNIOR 1/5	90.—
Transfo B.F. « S.B.R. » type Transfolina 1/2,5	115.—
Transfo B.F. « S.B.R. » type Transfolina 1/5	125.—
Transfo B.F. « KIR » STANDARD 1/3	77.—
Transfo B.F. « KIR » STANDARD 1/5	79.—
Transfo B.F. « SUPER KIR » blindé	150.—
Transfo B.F. « SOL » 1/3 et 1/5 blindé	78.—
Transfo B.F. « PHILIPS » 4003	95.—
Transfo B.F. « BRUNET » spécial 1/4 type Orthoforner	190.—

Transfo B.F. « A.E.L. » type D. 1/3 et 1/5	75.—
Transfo B.F. « A.E.L. » type K. 1/3	90.—
Transfo B.F. « A.E.L. » type K. 1/5	100.—
Transfo B.F. « A.E.L. » type Super	150.—
Transfo B.F. « A.E.L. » type K., rapport unique pour trigrille de puissance	125.—
Transfo B.F. « FAR » JUNIOR 1/3 et 1/5	52.—
Transfo B.F. « FAR » STANDARD 1/3	79.—
Transfo B.F. « FAR » STANDARD 1/5	85.—
Transfo B.F. « ORION » 1/3 et 1/4	80.—
Transfo « BELL » 1/3 - 1/4 et 1/5	80.—

TRANSFOS SPECIAUX POUR ALIMENTATION

Transfo pour alimentation « S.B.R. » (voir boîte M. 30)

Pour redressement par valve

Transfo « A.E.L. » type B-61, 2 x 220 V., 50 millis, 4 V., 1,1/2 Amp., prévu pour tube Philips 506 ou V-6 Fotos ou P.V. 495 Tungsram	95.—
Transfo « A.E.L. » type B-62, 2 x 220 V., 100 millis, 4 V., 2 Amp., avec prise médiane et 4 V., 4 Amp., avec prise médiane (prévu pour tube Philips 506 ou V-6 Fotos ou P.V. 495 Tungsram)	130.—

Transfo « A.E.L. » type B-650, 2 x 250 V.,
75 millis, 4 V., 2 Amp., avec prise médiane
et 4 V., 4 Amp., avec prise médiane (prévu
pour tube Philips 506 ou V-6 Fotos ou
P.V. 495 Tungram) 140.—

Transfo « A.E.L. » type B-63, 2 x 300 V.,
75 millis, 4 V., 2 Amp., avec prise médiane
et 4 V., 4 Amp., avec prise médiane (prévu
pour tube Philips 506 ou V-6 Fotos ou
P.V. 495 Tungram) 150.—

Pour redressement par valve et cellule oxymétal B. T.

Transfo « A.E.L. » type B-628, 2 x 220 V.,
100 millis, 4 V., 1,1/2 Amp., avec prise
médiane, 10 V., 1/2 Amp., pour cellule
oxymétal 4 V. 130.—

Transfo « A.E.L. » type B-658, 2 x 250 V.,
75 millis, 4 V., 1,1/2 Amp., avec prise mé-
diane, 10 V., 1,1/2 Amp., pour cellule 4 V. 140.—

Transfo « A.E.L. » type B-638, 2 x 300 V.,
75 millis, 4 V., 1,1/2 Amp., avec prise mé-
diane, 10 V., 1,1/2 Amp., pour cellule 4 V. 150.—

AUTO-TRANSFORMATEUR

Pour 110 - 130 et 220 v., puiss. 50 W., type N. 120.—

Pour 110 - 130 et 220 v., puiss. 100 W., blindé 200.—

Pour 110 - 130 et 220 v., puiss. 200 W., blindé 240.—

V

Volume contrôle « Pilot » de 50,000 - 100,000
et 500,000 ohms 50.—

Volume contrôle « Giress Rexor » de 50,000
ohms, bobiné 70.50

Veilleur d'accus « Philips » pour 4 volts avec
cordon 340.—

IMPRIMERIE DES ANCIENS
ETABLISSEMENTS
AUG. PUVREZ S.A.
59, AVENUE FONSNY, 59
BRUXELLES - BELGIQUE

L'IMPRIMERIE
PUVREZ

89, av. Fanny
BRUXELLES

